



**AGENCJA  
REKLAMY**



**Kalendarze**  
na każdy czas!

GeneLAS	2-3
<b>Wybrane nowości 2024</b>	<b>4-5</b>
Możliwe typy opraw	5
Stwórz kalendarz ekologiczny	6-7

## 01 kalendaria

Papier w naszych kalendarzach	8
Kalendaria tygodniowe z notesem	9
Kalendaria dzienne	10-11
Kalendaria tygodniowe	12-13
Kalendaria biurkowe	14
Kalendaria indywidualne	15

## 02 okładki Eco i growbooki

Think Green!	16
<b>Econatural</b>	<b>17</b> <b>nowość</b>
<b>Okładki eco papierowe</b>	<b>18-21</b> <b>nowość</b>
<b>Ocean</b>	<b>22-23</b> <b>nowość</b>
Cora / Wood/ Kraft	24
<b>Ecomilo</b>	<b>25</b> <b>nowość</b>
<b>Growbook™ / Growbook zawieszka</b>	<b>26-27</b> <b>nowość</b>
Juta	28

## 03 okładki jednoczęściowe

<b>Okładki Trim</b>	<b>29</b> <b>nowość</b>
<b>Twill</b>	<b>30</b> <b>nowość</b>
<b>Ultra</b>	<b>31</b> <b>nowość</b>
<b>Desi</b>	<b>32</b> <b>nowość</b>
Gloss	33
Perth	34
Moderno	35
Beton	36
Dolce	37
Punti	38
Sandra	39
Viva	40
Okładka z nadrukiem UV i tłoczeniem	41
Okładki drukowane	42
<b>Okładki z drukiem SX</b>	<b>43</b> <b>nowość</b>
Outlet	44-45

# Spis treści

## 04 okładki łączone

Dostępne łączenia	46-47
Romo	48
<b>nowość</b> Verso	<b>49</b>
Marco	50
Polo	51
Ringo	52
Circa	53
Smart	54
Top	55
Alfa	56
Beta	57

## 05 okładki ze skóry naturalnej

Kenya	58
Cardiff / Derby	59

## 06 chargebook/chargecase oprawy wymienne

Chargebook / Chargecase	60
Oprawy wymienne	61

## 07 dodatki do kalendarzy

Datowniki	62-63
<b>nowość</b> Szycie kreatywne	<b>64</b>
<b>nowość</b> Znakowanie kreatywne	<b>65</b>
<b>nowość</b> Datowniki drewniane / metalizowane / BW	<b>66</b>
Logo drewniane LD / Logo metalizowane LM	67
Płytki grawerowane PG / ZM zawieszka / Blaszka BW	67
Personalizacja / Płytki PG i PD / Kieszonki foliowe	68
Wyklejka i wklejka / Koperty / Barwione brzegi	69
Pudełka A i B / Zapięcia magnetyczne / Case	70
Tłoczenie roku lub logo	71
Tasiemki / Zapięcia na gumkę	72

## Kierunek - ekologia

**Wiemy, jak ważny dla naszych Klientów jest szacunek dla środowiska naturalnego oraz działania proekologiczne.**

Drzewa odgrywają bardzo znaczącą rolę dla życia na Ziemi. Jako największe rośliny i dzięki prowadzonemu na ogromną skalę procesowi fotosyntezy najskuteczniej produkują tlen w atmosferze.

Jeden hektar lasu liściastego może wyprodukować około 700 kg tlenu, co stanowi dobowe zapotrzebowanie na tlen ponad 2500 ludzi. Jedno drzewo wytwarza w ciągu roku tlen wystarczający dla 10 osób. Rośliny drzewiaste są też doskonałym „konsumentem” CO<sub>2</sub> z atmosfery przez co w znaczny sposób łagodzą efekt cieplarniany i stabilizują klimat na Ziemi.

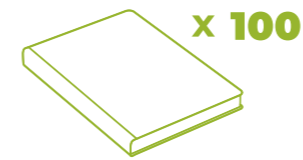
Kolejną rolę, jaką spełniają drzewa jest regulacja klimatu poprzez utrzymywanie odpowiedniej wilgotności powietrza i łagodzenie nagłych zmian temperatury. Stanowią też naturalną zaporę ograniczającą rozprzestrzenianie się zanieczyszczeń w powietrzu.

Źródło: [www.ekologia.pl](http://www.ekologia.pl)



## Działaj z nami na rzecz odnowy zasobów leśnych w Polsce.

Posadzimy 1 drzewo za każde 100 szt. kalendarzy z linii notesowej (modele G202T, G203T, G207T).



**1** Klient zamawia kalendarze...



**2** My sadzimy drzewo...



**3** Więcej zamówionych kalendarzy to więcej posadzonych drzew!

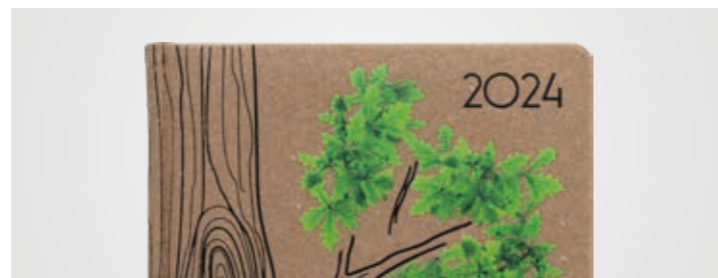
Razem posadziliśmy już ponad 2400 drzew.  
Sprawdź aktualną ilość drzew:





Ocean - okleina z plastiku z recyklingu

strony 22-23



Econatural - skóra z recyklingu

strona 17



Okładki eco papierowe

strony 18-21



Ecomilo - tworzywo z dodatkiem odpadów z jabłek

strona 25



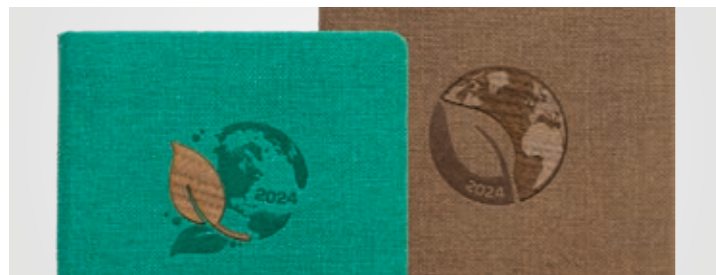
Growbook Cereals - kalendarz z ziarnami zbóż

strona 26



Zawieszki Growbook

strona 27



Datowniki drewniane RD 1 i RD 2

strona 66



Datownik drewniany RD 4

strona 66



Juta - nowe kolory

strona 28



Szybie kreatywne

strona 64



Tworzywo Twill

strona 30



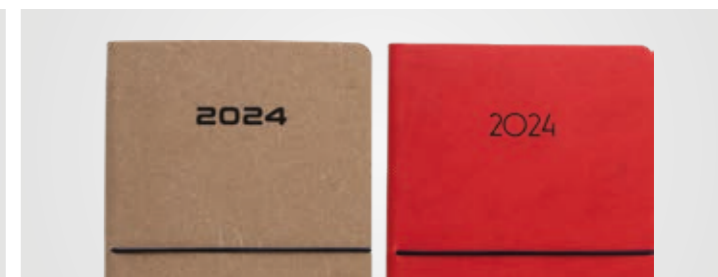
Tworzywo Desi

strona 32



Tworzywo Ultra

strona 31



Trim - elastyczna okładka z poziomą gumką

strona 29



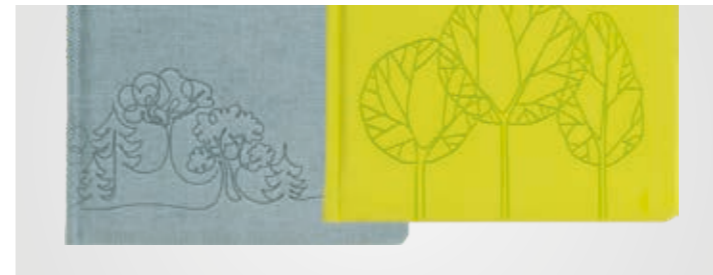
Okładka Verso

strona 49



Okładka Romo z rokiem RM 3

strona 48



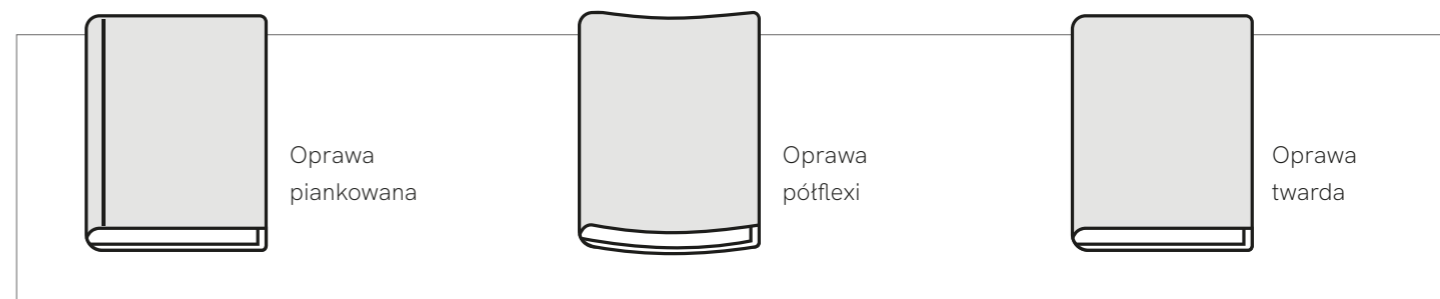
Znakowanie kreatywne

strona 65



Datowniki metalizowane RM 4 i RM 5

strona 66



Możliwe typy opraw kalendarzy

# Stwórz

## Stwórz kalendarz przyjazny dla **środowiska!**

ozdobne **tłoczenie roku**

druk **CMYK cyfrowy**

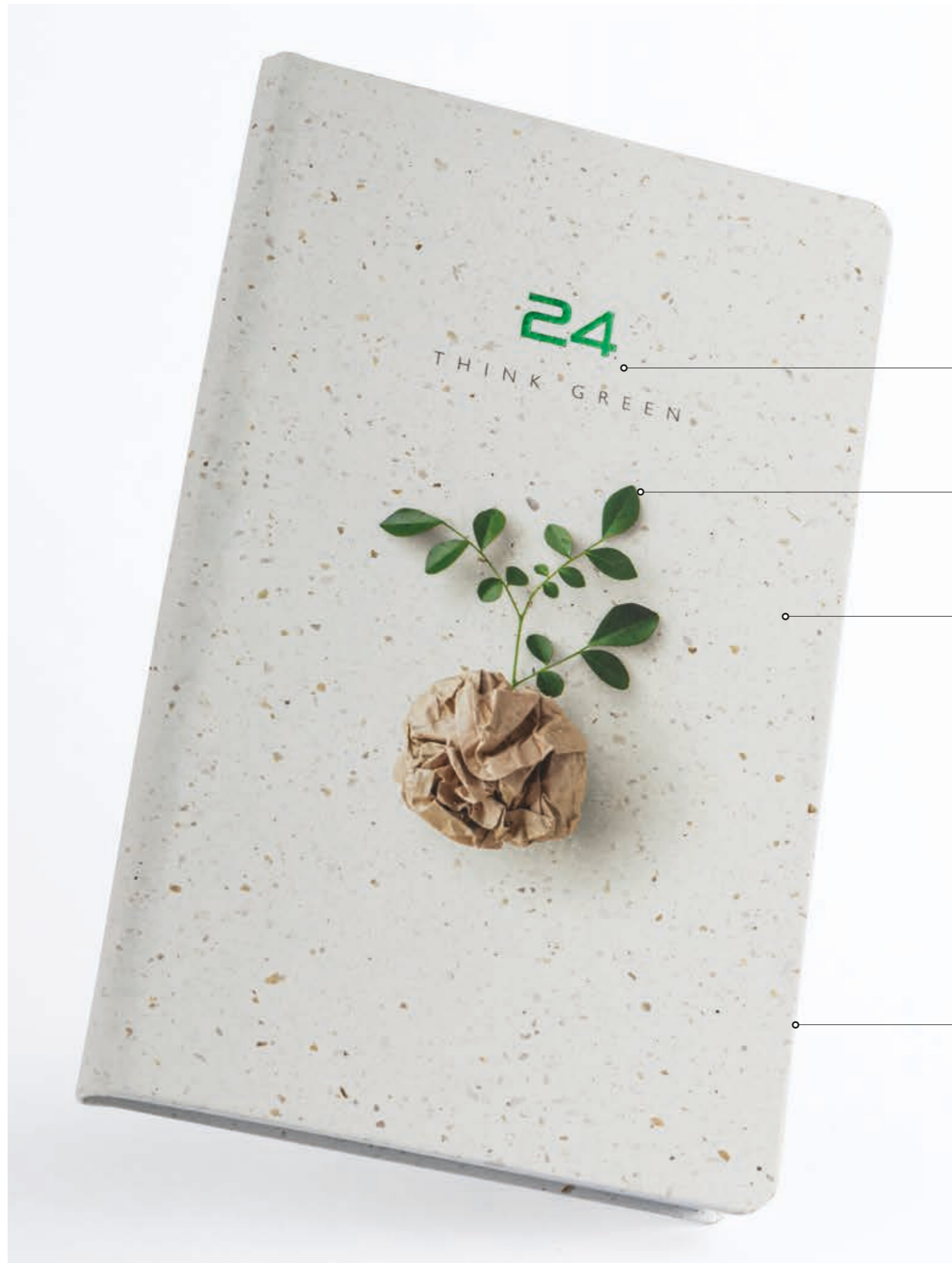
### Papier Coffee

Ekologiczny papier pochodzący w 100% z surowców wtórnych - składa się w 95% z włókien z recyklingu i 5% z pozostałości po produkcji kawy. Okładka bez foliowania, dla wzmocnienia efektu eco!

Wyróżnia się nieregularnym deseniem przypominającym lastryko. Matowy, gładki w dotyku papier o delikatnie kremowym odcieniu.

Kalendarium z **certyfikatem FSC®**.

Styczeń		JANUARY JANUAR		TYDZIEŃ WEEK WOCHÉ		2
8	<b>Poniedziałek</b> Monday Montag	8   258				1
Seweryna, Juliusza, Młodawa						
9	<b>Wtorek</b> Tuesday Dienstag	9   357				
Juliana, Marceliny, Marcjanny						
10	<b>Środa</b> Wednesday Mittwoch	10   356				
Jana, Dobrosława, Wilhelma						
11	<b>Czwartek</b> Thursday Donnerstag	11   355	•			
DZIEŃ WEGETARIAN Honoraty, Matyldy, Feliksa						
12	<b>Piątek</b> Friday Freitag	12   354				



# Papier w naszych kalendarzach

Kalendarze marki Genela wydrukowane są na **najwyższej jakości papierze** posiadającym nie tylko **certyfikat FSC®**, ale również **Cradle to Cradle Certified®**.

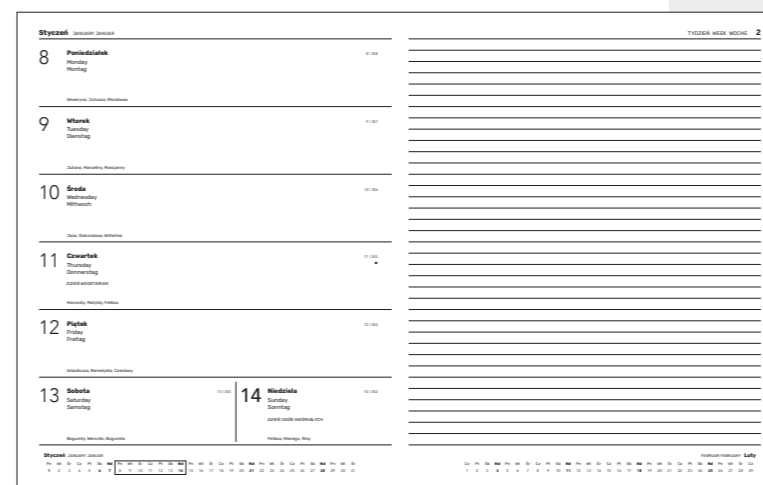
**FSC®**, czyli **Forest Stewardship Council®** jest organizacją odpowiedzialną za certyfikację lasów oraz wszelkiego rodzaju wyrobów z drewna i papieru. Wybierając wyroby opatrzone tym znakiem, masz pewność, że papier pochodzi z kontrolowanych przez FSC® źródeł, a drewno do jego produkcji zostało pozyskane z poszanowaniem równowagi ekosystemu.

**Cradle to Cradle Certified®** - uznany na całym świecie standard bezpiecznego i zrównoważonego rozwoju. „Cradle to Cradle” w dosłownym tłumaczeniu oznacza „od kotylski do kotylski”. Ideą tego certyfikatu jest promocja produktów, które po zużyciu można oddać do recyklingu, by następnie powstałe odpady wykorzystać w kolejnym procesie wytwarzania. Celem jest ochrona zasobów naturalnych i zmniejszenie ilości odpadów.



## Kalendarium G202T

(około A4, układ tygodniowy z notesem)

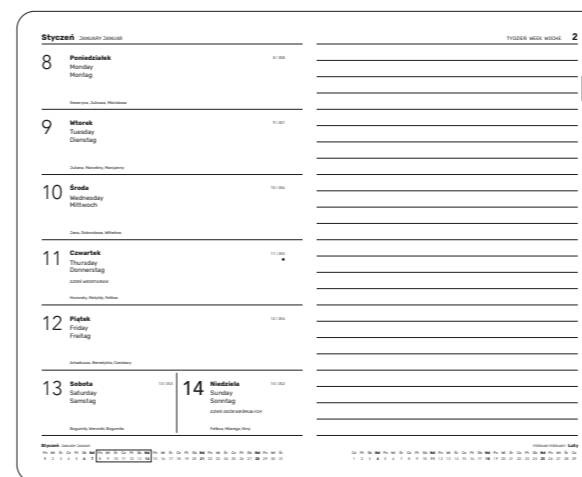


- **Format bloku:** 208x260 mm
- **Układ:** tygodniowo-notesowy, tydzień na lewej stronie, prawa strona na notatki
- **Ilość stron:** 160
- **Wersja kolorystyczna:** papier biały 70 g z certyfikatem FSC®, druk grafitowy
- **Język przewodni:** PL
- **Języki dodatkowe:** GB, D
- imieniny i święta, wybrane święta nieformalne, fazy księżyca, na dole kalendarium plan bieżącego i następnego miesiąca
- **Szczegóły:** dane personalne, święta międzynarodowe, kalendarz skrócony 2023, 2024, 2025, plan urlopów, miejsce na notatki i planowanie miesięczne przed każdym miesiącem, numery kierunkowe Polska i świat, sugerowane „długie weekendy”, informacja jak segregować śmieci, notes teleadresowy zintegrowany, na końcu kalendarza – perforowane 16 stron na notatki, drukowane registry numeryczne.



## Kalendarium G203T

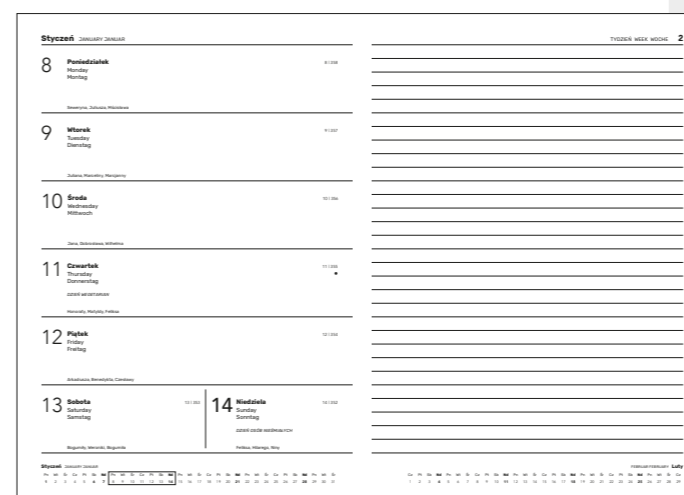
(około A5, układ tygodniowy z notesem)



- **Format bloku:** 130x208 mm
- **Układ:** tygodniowo-notesowy, tydzień na lewej stronie, prawa strona na notatki
- **Ilość stron:** 160
- **Wersja kolorystyczna:** papier biały 70 g z certyfikatem FSC®, druk grafitowy
- **Język przewodni:** PL
- **Języki dodatkowe:** GB, D
- imieniny i święta, wybrane święta nieformalne, fazy księżyca, na dole kalendarium plan bieżącego i następnego miesiąca
- **Szczegóły:** dane personalne, święta międzynarodowe, kalendarz skrócony 2023, 2024, 2025, plan urlopów, miejsce na notatki i planowanie miesięczne przed każdym miesiącem, numery kierunkowe Polska i świat, sugerowane „długie weekendy”, informacja jak segregować śmieci, notes teleadresowy zintegrowany, na końcu kalendarza – perforowane 16 stron na notatki, drukowane registry numeryczne.

## Kalendarium G207T

(około B5, układ tygodniowy z notesem)

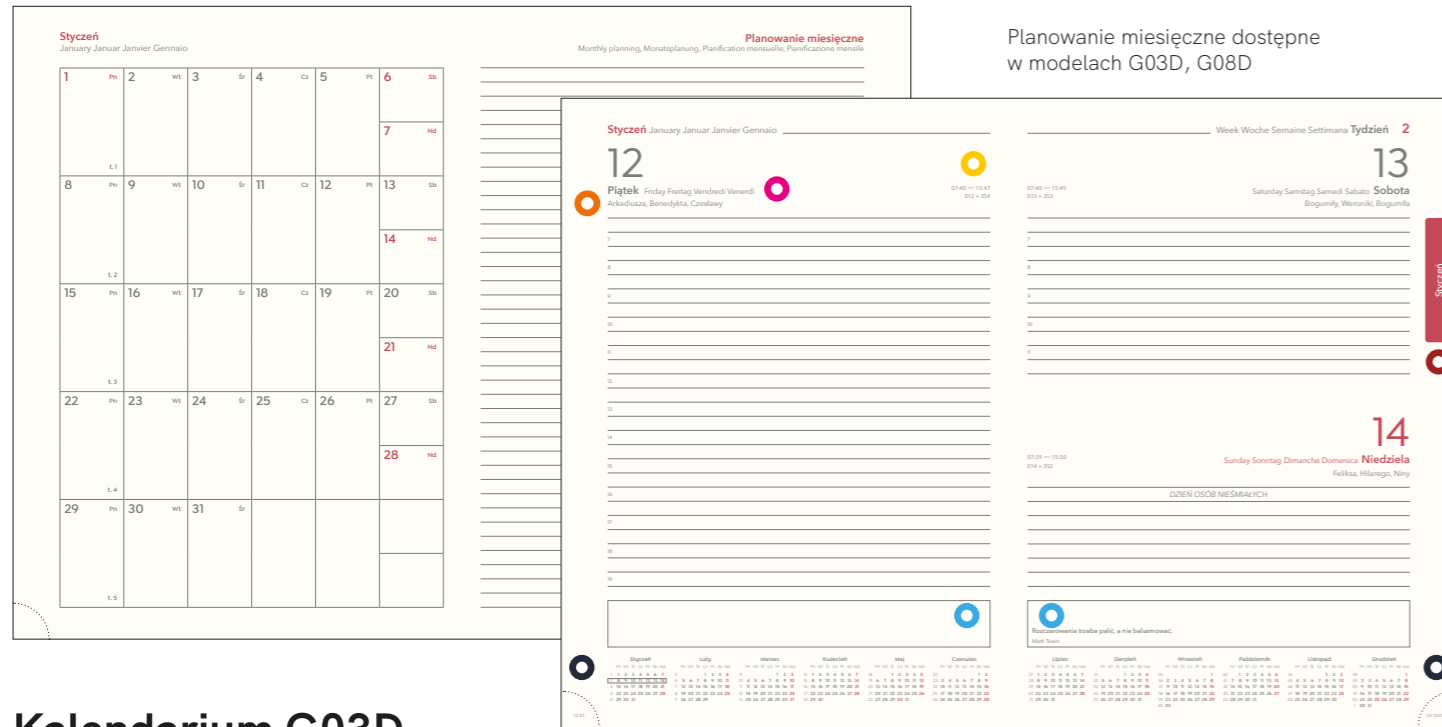


- **Format bloku:** 169x240 mm
- **Układ:** tygodniowo-notesowy, tydzień na lewej stronie, prawa strona na notatki
- **Ilość stron:** 160
- **Wersja kolorystyczna:** papier biały 70 g z certyfikatem FSC®, druk grafitowy
- **Język przewodni:** PL
- **Języki dodatkowe:** GB, D
- imieniny i święta, wybrane święta nieformalne, fazy księżyca, na dole kalendarium plan bieżącego i następnego miesiąca
- **Szczegóły:** dane personalne, święta międzynarodowe, sugerowane „długie weekendy”, kalendarz skrócony 2023, 2024, 2025, plan urlopów, miejsce na notatki i planowanie miesięczne przed każdym miesiącem, numery kierunkowe Polska i świat, informacja jak segregować śmieci, notes teleadresowy zintegrowany, na końcu kalendarza – perforowane 16 stron na notatki, drukowane registry numeryczne.

# Kalendaria dzienne



- - 
  - 
  - 
  - 
  -
- kalendarium w 5 językach PL, GB, D, F, IT    imieniny    wschody i zachody słońca    miejsce na notatki    drukowane/wycięte registry miesięczne    perforacja narożników



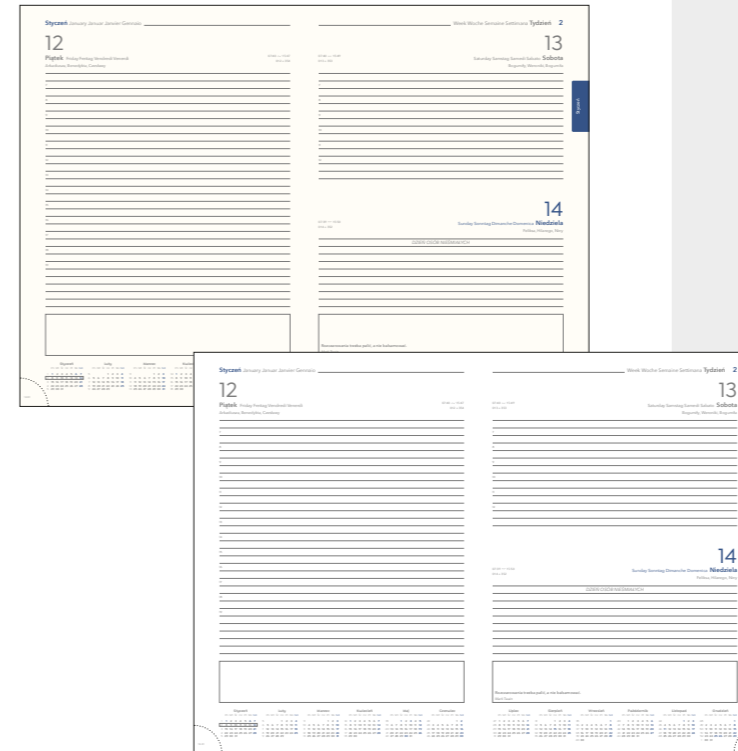
Planowanie miesięczne dostępne w modelach G03D, G08D

## Kalendarium G03D (około A5, układ dzienny)



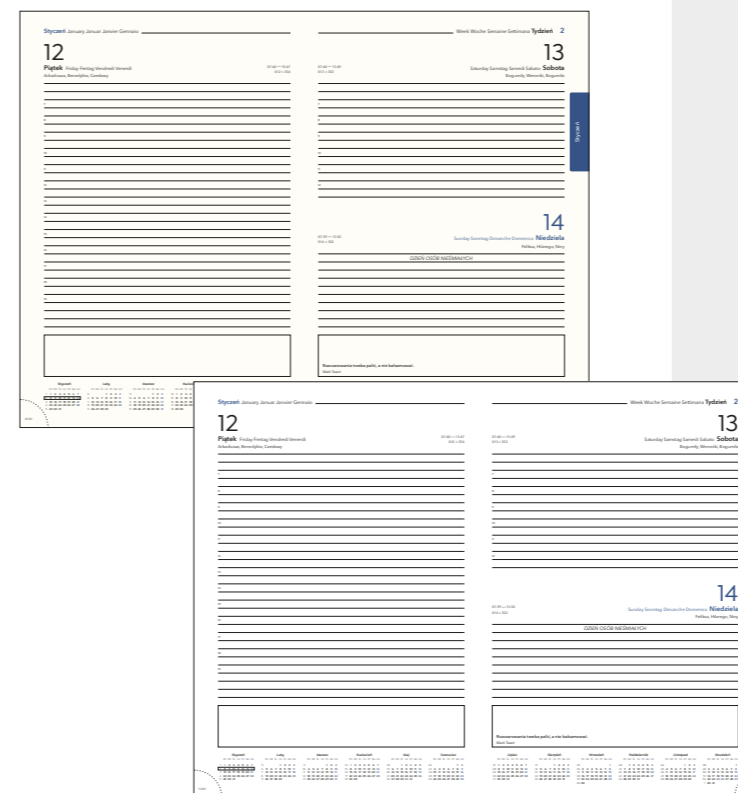
- ▶ **Format bloku:** 144x203 mm
- ▶ **Układ:** dzienny
- ▶ **Ilość stron:** 360 + 8 stron kolorowych map
- ▶ **Wersja kolorystyczna:**
  - ▶ papier biały 70 g z certyfikatem FSC®, druk szaro-bordowy
  - ▶ papier biały 70 g z certyfikatem FSC®, druk szaro-granatowy
  - ▶ papier biały 70 g z certyfikatem FSC®, druk szaro-pomarańczowy
  - ▶ papier kremowy 70 g z certyfikatem FSC®, druk szaro-bordowy
  - ▶ papier kremowy 70 g z certyfikatem FSC®, druk szaro-granatowy
- ▶ **Język przewodni:** PL
- ▶ **Języki dodatkowe:** GB, D, F, IT
- ▶ imieniny i święta, wybrane święta nieformalne, wsch. i zach. słońca, fazy księżyca, aforyzmy, na dole kalendarium plan całego roku
- ▶ **Szczegóły:** dane personalne, informacje dla podróżujących, święta międzynarodowe wybranych państw i święta ruchome w Polsce, plan urlopów 2024, kalendarz skrócony 2023, 2024, 2025, 2026, sugerowane „długie weekendy”, planowanie miesięczne i miejsce na notatki przed każdym miesiącem, **informacja jak segregować śmieci, zasady udzielania pierwszej pomocy, grafika relaksacyjna**, miary i wagi, notes teled adresowy zintegrowany, wspólne oświadczenie o zdarzeniu drogowym (perforowane z możliwością oderwania), kolorowe mapy (Europa - kraje Unii Europejskiej, Polska, Niemcy, Czechy i Słowacja, podział administracyjny Polski), perforacja narożna kalendarium, drukowane registry z możliwością wycięcia.

## Kalendarium G01D (około A4, układ dzienny)



- ▶ **Format bloku:** 200x282 mm
- ▶ **Układ:** dzienny
- ▶ **Ilość stron:** 352 + 8 stron kolorowych map
- ▶ **Wersja kolorystyczna:**
  - ▶ papier biały 70 g z certyfikatem FSC®, druk szaro-granatowy
  - ▶ papier kremowy 70 g z certyfikatem FSC®, druk szaro-granatowy
- ▶ **Język przewodni:** PL
- ▶ **Języki dodatkowe:** GB, D, F, IT
- ▶ imieniny i święta, wybrane święta nieformalne, wsch. i zach. słońca, fazy księżyca, aforyzmy, na dole kalendarium plan całego roku
- ▶ **Szczegóły:** dane personalne, święta międzynarodowe wybranych państw i święta ruchome w Polsce, kalendarz skrócony 2023, 2024, 2025, 2026, sugerowane „długie weekendy”, informacje dla podróżujących, plan urlopów 2024, planowanie miesięczne 2024, miary i wagi, notes teled adresowy zintegrowany, **informacja jak segregować śmieci, zasady udzielania pierwszej pomocy, grafika relaksacyjna**, wspólne oświadczenie o zdarzeniu drogowym (perforowane z możliwością oderwania), kolorowe mapy (Europa - kraje Unii Europejskiej, Polska, Niemcy, Czechy i Słowacja, podział administracyjny Polski), perforacja narożna kalendarium, drukowane registry z możliwością wycięcia.

## Kalendarium G08D (około B5, układ dzienny)



- ▶ **Format bloku:** 165x240 mm
- ▶ **Układ:** dzienny
- ▶ **Ilość stron:** 360 + 8 stron kolorowych map
- ▶ **Wersja kolorystyczna:**
  - ▶ papier biały 70 g z certyfikatem FSC®, druk szaro-granatowy
  - ▶ papier kremowy 70 g z certyfikatem FSC®, druk szaro-granatowy
- ▶ **Język przewodni:** PL
- ▶ **Języki dodatkowe:** GB, D, F, IT
- ▶ imieniny i święta, wybrane święta nieformalne, wsch. i zach. słońca, fazy księżyca, aforyzmy, na dole kalendarium plan całego roku
- ▶ **Szczegóły:** dane personalne, informacje dla podróżujących, święta międzynarodowe wybranych państw i święta ruchome w Polsce, plan urlopów 2024, kalendarz skrócony 2023, 2024, 2025, 2026, sugerowane „długie weekendy”, planowanie miesięczne i miejsce na notatki przed każdym miesiącem, **informacja jak segregować śmieci, zasady udzielania pierwszej pomocy, grafika relaksacyjna**, miary i wagi, notes teled adresowy zintegrowany, wspólne oświadczenie o zdarzeniu drogowym (perforowane z możliwością oderwania), kolorowe mapy (Europa - kraje Unii Europejskiej, Polska, Niemcy, Czechy i Słowacja, podział administracyjny Polski), perforacja narożna kalendarium, drukowane registry z możliwością wycięcia.

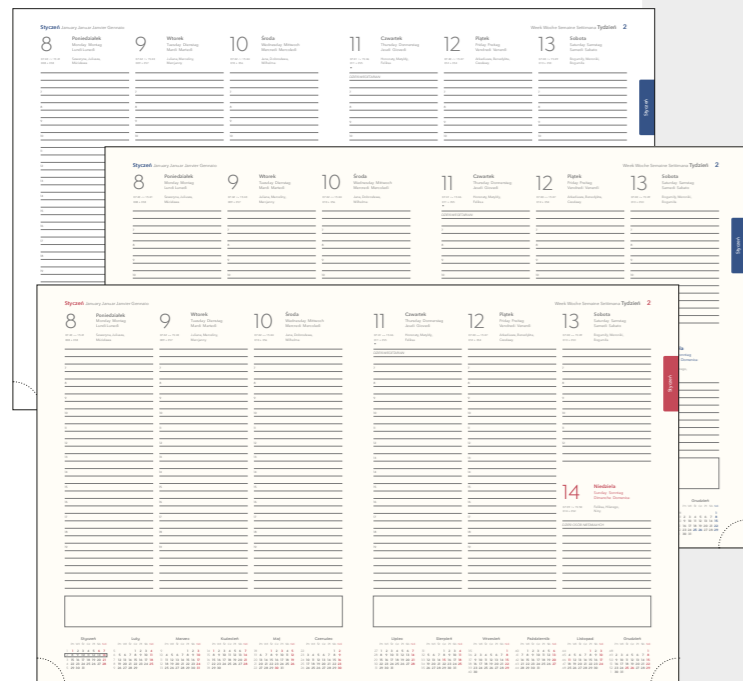
# Kalendaria tygodniowe



- kalendarium w 5 językach PL, GB, D, F, IT
- imieniny
- numery tygodnia
- wschody i zachody słońca
- miejsce na notatki
- drukowane/wycięte registry miesięczne
- perforacja narożników w modelach G02T i G07T

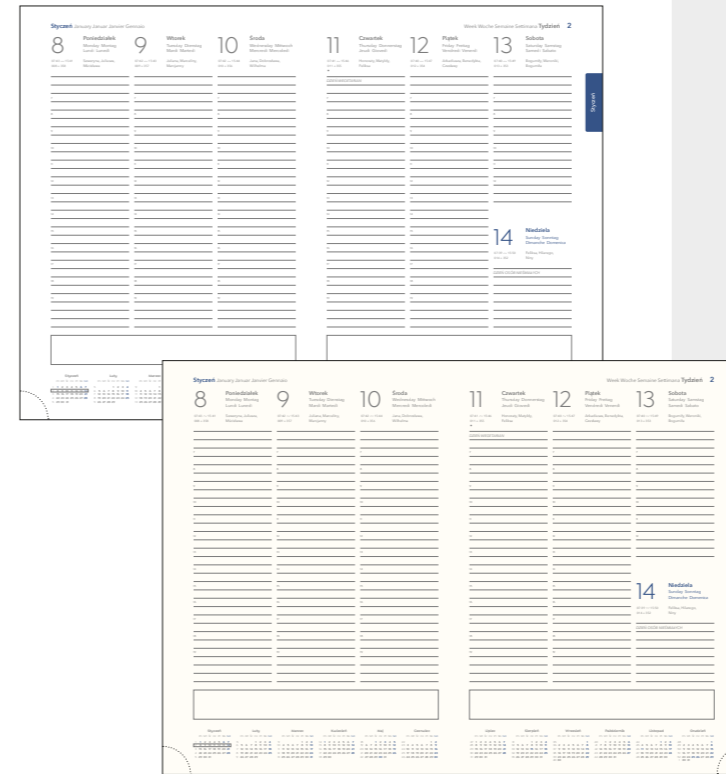


## Kalendarium G02T (około A4, układ tygodniowy)

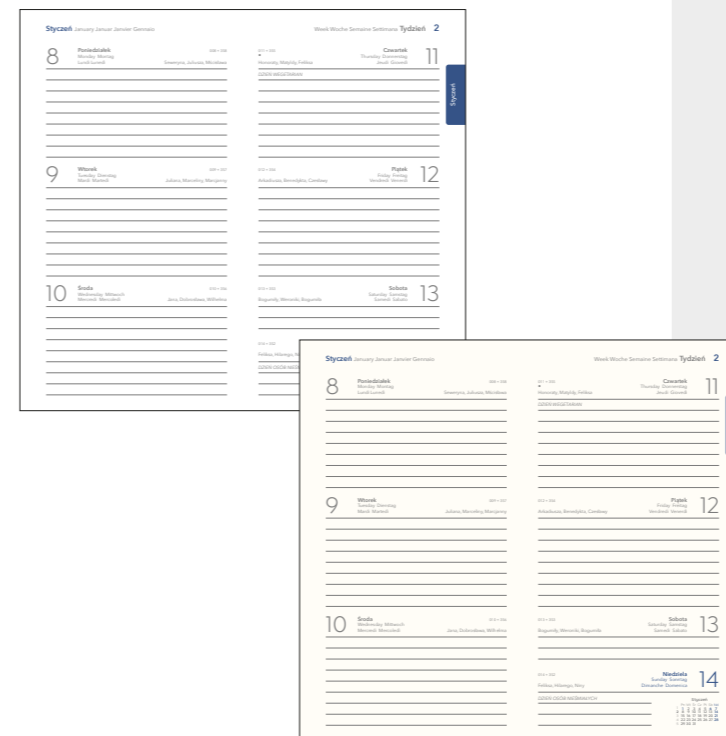


- Format bloku: 208x260 mm
- Układ: tygodniowy
- Ilość stron: 144 + 8 stron kolorowych map
- Wersja kolorystyczna:
  - papier biały 70 g z certyfikatem FSC®, druk szaro-granatowy
  - papier kremowy 70 g z certyfikatem FSC®, druk szaro-bordowy
  - papier kremowy 70 g z certyfikatem FSC®, druk szaro-granatowy
- Język przewodni: PL
- Języki dodatkowe: GB, D, F, IT
- imieniny i święta, wybrane święta nieformalne, wsch. i zach. słońca, fazy księżyca, na dole kalendarium plan całego roku
- Szczegóły: dane personalne, święta międzynarodowe wybranych państw, sugerowane „długie weekendy”, kalendarz skrócony 2023, 2024, 2025, informacje dla podróżujących, kalendarz wieczny, święta ruchome w Polsce, plan urlopów 2024, planowanie miesięczne 2024 i 2025, odległości drogowe między miastami, strefy czasowe, numery kierunkowe Polska i świat, miary i wagi, notes teled adresowy zintegrowany, **informacja jak segregować śmieci, zasady udzielania pierwszej pomocy, grafika relaksacyjna**, wspólne oświadczenie o zdarzeniu drogowym (perforowane z możliwością oderwania), kolorowe mapy (Europa - kraje Unii Europejskiej, Polska, Niemcy, Czechy i Słowacja, podział administracyjny Polski), perforacja narożna kalendarium, drukowane registry z możliwością wycięcia.

## Kalendarium G07T (około B5, układ tygodniowy)



## Kalendarium G04T (około A6, układ tygodniowy)



- Format bloku: 169x240 mm
- Układ: tygodniowy
- Ilość stron: 144 + 8 stron kolorowych map
- Wersja kolorystyczna:
  - papier biały 70 g z certyfikatem FSC®, druk szaro-granatowy
  - papier kremowy 70 g z certyfikatem FSC®, druk szaro-granatowy
- Język przewodni: PL
- Języki dodatkowe: GB, D, F, IT
- imieniny i święta, wybrane święta nieformalne, wsch. i zach. słońca, fazy księżyca, na dole kalendarium plan całego roku
- Szczegóły: dane personalne, święta międzynarodowe, sugerowane „długie weekendy”, kalendarz skrócony 2023, 2024, 2025, informacje dla podróżujących, kalendarz wieczny, święta ruchome w Polsce, plan urlopów 2024, planowanie miesięczne 2024 i 2025, odległości drogowe między miastami, strefy czasowe, numery kierunkowe Polska i świat, miary i wagi, notes teled adresowy zintegrowany, **informacja jak segregować śmieci, zasady udzielania pierwszej pomocy, grafika relaksacyjna**, wspólne oświadczenie o zdarzeniu drogowym (perforowane z możliwością oderwania), kolorowe mapy (Europa - kraje Unii Europejskiej, Polska, Niemcy, Czechy i Słowacja, podział administracyjny Polski), perforacja narożna kalendarium, drukowane registry z możliwością wycięcia.



# Kalendaria biurkowe



## Kalendarium biurkowe G05T

(układ tygodniowy na spirali)

- ▶ **Format bloku:** 297x105 mm
- ▶ **Układ:** tygodniowy
- ▶ **Ilość stron:** 128
- ▶ **Wersja kolorystyczna:**
  - ▶ papier biały 70 g z certyfikatem FSC®, druk szaro-granatowy
  - ▶ papier kremowy 70 g z certyfikatem FSC®, druk szaro-granatowy
- ▶ **Język przewodni:** PL
- ▶ **Języki dodatkowe:** GB, D, F, IT
- ▶ imieniny i święta, wybrane święta nieformalne, wsch. i zach. słońca, fazy księżyca
- ▶ **Szczegóły:** dane personalne, święta ruchome, kalendarz wieczny, święta międzynarodowe, plan urlopów 2024, informacje dla podróżujących, strefy czasowe, kalendarz skrócony 2023, 2024, 2025, sugerowane „długie weekendy”, notes teledresowy zintegrowany, drukowane registry.

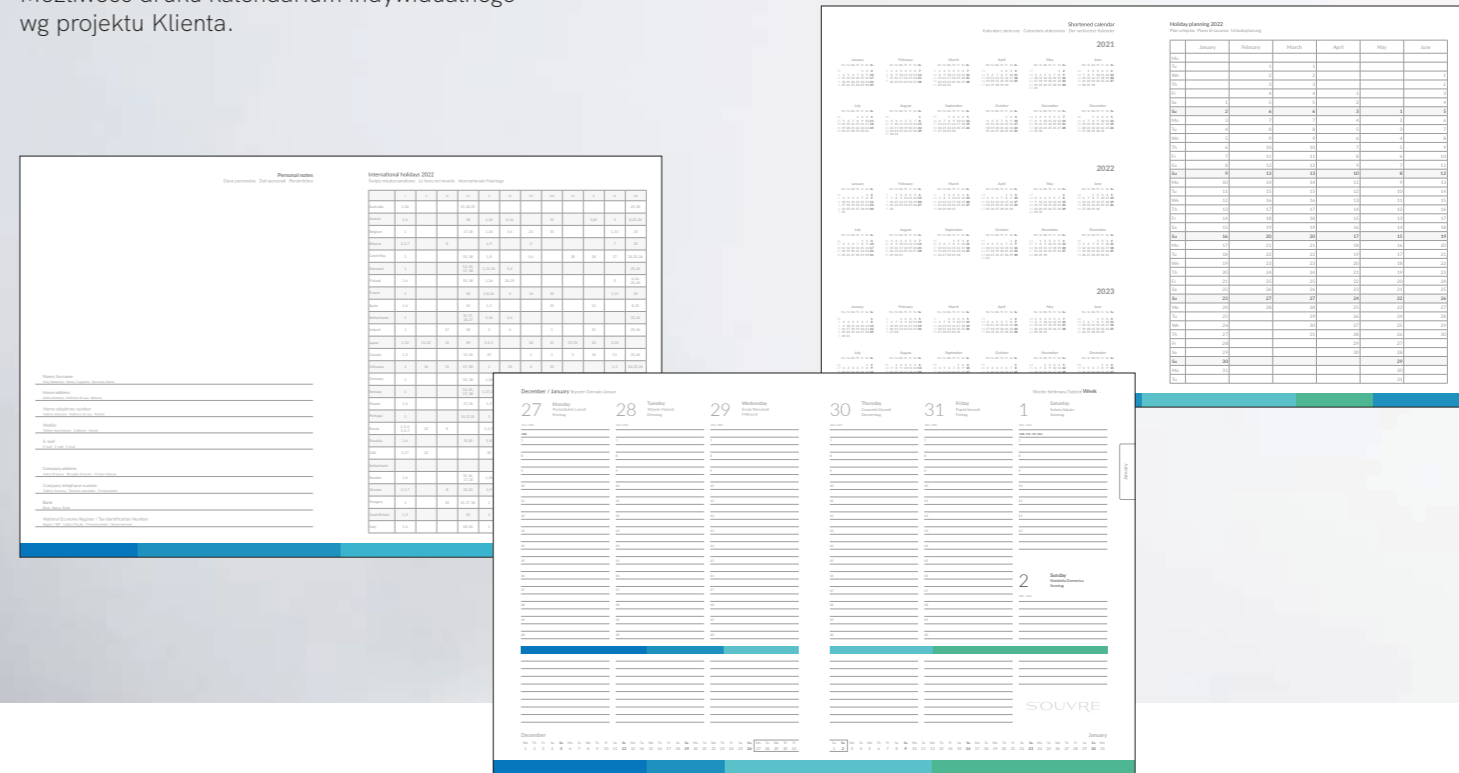


stojący

leżący

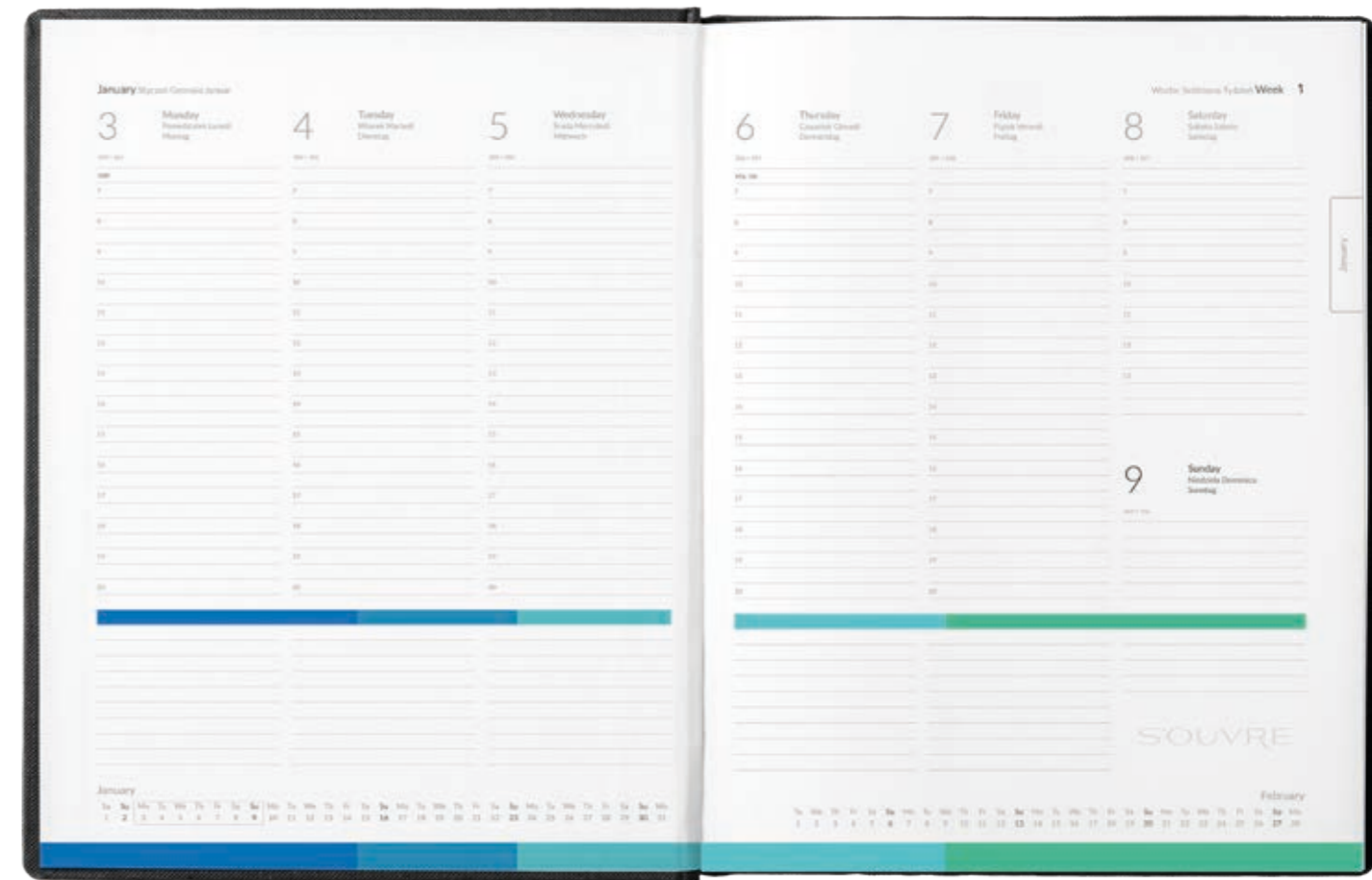
# Kalendaria indywidualne

Możliwość druku kalendarium indywidualnego wg projektu Klienta.



Styczeń January Januar Janvier Gennaio							Week Woche Semaine Settimana <b>Tydzień 2</b>	
<b>8</b> Poniedziałek Monday Montag Lundi Lunedi	<b>9</b> Wtorek Tuesday Dienstag Mardi Martedì	<b>10</b> Środa Wednesday Mittwoch Mercoledì Mercoledì	<b>11</b> Czwartek Thursday Donnerstag Giovedì Giovedì	<b>12</b> Piątek Friday Freitag Venerdì Venerdì	<b>13</b> Sobota Saturday Samstag Sabato Sabato			
07:43 – 15:41 08 + 358	07:43 – 15:43 09 + 357	07:43 – 15:44 09 + 356	07:41 – 15:46 09 + 355	07:40 – 15:47 09 + 354	07:40 – 15:49 09 + 353	Grudzień 01 02 03 04 05 06 07 08 09 10 11 12 13 14 15 16 17 18 19 20 21 22 23 24 25 26 27 28 29 30 31		
DZIEŃ WEGETARIAN						DZIEŃ OSÓB NIEŚMIĄLYCH		

Styczeń January Januar Janvier Gennaio							Week Woche Semaine Settimana <b>Tydzień 2</b>	
<b>8</b> Poniedziałek Monday Montag Lundi Lunedi	<b>9</b> Wtorek Tuesday Dienstag Mardi Martedì	<b>10</b> Środa Wednesday Mittwoch Mercoledì Mercoledì	<b>11</b> Czwartek Thursday Donnerstag Giovedì Giovedì	<b>12</b> Piątek Friday Freitag Venerdì Venerdì	<b>13</b> Sobota Saturday Samstag Sabato Sabato			
07:43 – 15:41 08 + 358	07:43 – 15:43 09 + 357	07:43 – 15:44 09 + 356	07:41 – 15:46 09 + 355	07:40 – 15:47 09 + 354	07:40 – 15:49 09 + 353	Grudzień 01 02 03 04 05 06 07 08 09 10 11 12 13 14 15 16 17 18 19 20 21 22 23 24 25 26 27 28 29 30 31		
DZIEŃ WEGETARIAN						DZIEŃ OSÓB NIEŚMIĄLYCH		



Przywiązujemy wielką wagę do tego, aby kalendarze Genela były **przyjazne dla środowiska**. W zgodzie z tą zasadą wprowadzamy do naszej oferty cztery nowe materiały ekologiczne, które mogą być wykorzystane do produkcji okładek do kalendarzy.

#### ECO PAPIERY

Gama papierów wykonanych z surowców z recyklingu pochodzących z przemysłu spożywczego, tekstylnego lub makulatury.

#### OCEAN

Plótno utkane z przetworzonego plastiku zebranego z oceanów.

#### ECOMILO

Tworzywo wykonane z odpadów z jabłek.

#### ECONATURAL

Skóra mielona pochodząca w 100% z recyklingu.



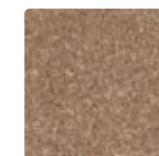
# Econatural

## ECO I grupa cenowa

- naturalna skóra mielona pochodząca w 100% z recyklingu, wykonana ze skrawków skóry bydlęcej i naturalnego lateksu
- odporna na przetarcia, gładka w dotyku
- możliwość znakowania przez tłoczenie z kolorową folią lub nadruk UV
- zarezerwowana dla okładek jednoczęściowych.



100% recycled



brązowy



nowość

nowość

## Okładki eco papierowe



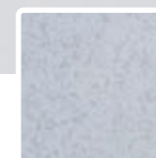
## Corn

- papier ekologiczny wytwarzany z dodatkiem pozostałości po produkcji artykułów spożywczych z kukurydzy
- produkty uboczne z kukurydzy zastępują 15% celulozy, pozostały skład papieru: 40% makulatury post-konsumenckiej, 45% pulpy z recyklingu
- papier w kolorze złamanej bieli, gładki w dotyku, posiada delikatne kropki
- **w standardzie okładka oferowana bez foliowania**
- możliwość znakowania przez tłoczenie z folią, nadruk w pełnym kolorze lub sitodruk



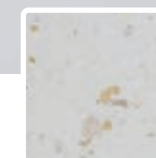
## Citrus

- papier ekologiczny wytwarzany z dodatkiem pozostałości po produkcji artykułów spożywczych z cytrusów
- produkty uboczne z cytrusów zastępują 15% celulozy, pozostały skład papieru: 40% makulatury post-konsumenckiej, 45% pulpy z recyklingu
- papier w żółtym odcieniu, gładki w dotyku, posiada drobne kropki w różnym stopniu nasycenia
- **w standardzie okładka oferowana bez foliowania**
- możliwość znakowania przez tłoczenie z folią, nadruk w pełnym kolorze lub sitodruk



## Cotton

- papier produkowany z odpadów z produkcji materiałów tekstylnych bawełnianych
- produkty uboczne z bawełny zastępują 15% celulozy, pozostały skład papieru: 40% makulatury post-konsumenckiej, 45% pulpy z recyklingu
- papier w jasnoszarym odcieniu, gładki w dotyku, posiada widoczne włókna bawełny
- **w standardzie okładka oferowana bez foliowania**
- możliwość znakowania przez tłoczenie z folią, nadruk w pełnym kolorze lub sitodruk



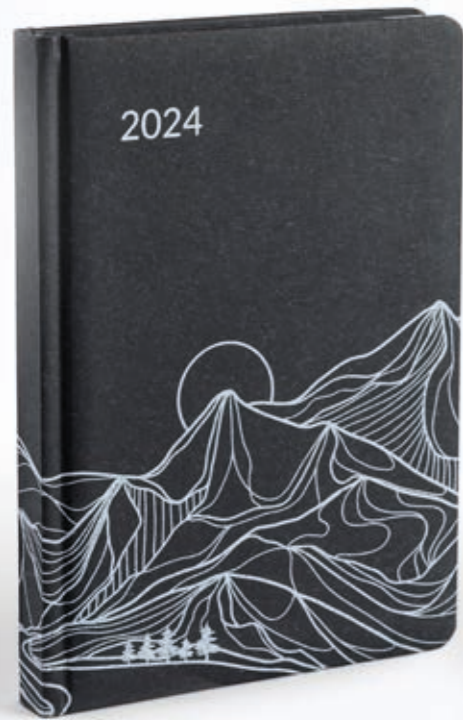
## Coffee

- papier pochodzący w 100% z recyklingu użytkowego, z czego 5% to pozostałości po produkcji kawy
- papier o kremowym odcieniu, gładki w dotyku, z unikalnym dla każdej okładki deseniem, przypominającym lastryko
- **w standardzie okładka oferowana bez foliowania**
- możliwość znakowania przez tłoczenie z folią, nadruk w pełnym kolorze lub sitodruk

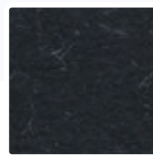


**nowość**

## Okładki eco papierowe



### Wool black



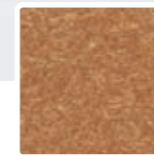
- papier produkowany z odpadów z produkcji materiałów tekstylnych wełnianych
- produkty uboczne z wełny zastępują 15% celulozy, pozostały skład papieru: 40% makulatury post-konsumenckiej, 45% pulpy z recyklingu
- papier w czarnym kolorze, charakteryzujący się wyczuwalnymi włóknami wełny w jasnym odcieniu
- możliwość znakowania przez sitodruk
- **w standardzie okładka oferowana bez foliowania**

### Wool blue



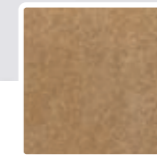
- papier produkowany z odpadów z produkcji materiałów tekstylnych wełnianych
- produkty uboczne z wełny zastępują 15% celulozy, pozostały skład papieru: 40% makulatury post-konsumenckiej, 45% pulpy z recyklingu
- papier w granatowym kolorze, charakteryzujący się wyczuwalnymi włóknami wełny w jasnym odcieniu
- możliwość znakowania przez sitodruk
- **w standardzie okładka oferowana bez foliowania**

### Cora



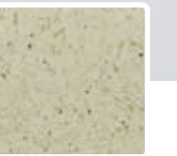
- papier barwiony w masie, swoją fakturą przypomina korek
- papier w brązowym kolorze, gładki w dotyku z możliwością tłoczenia na ślepo lub zadruku w pełnym kolorze
- **w standardzie okładka oferowana bez foliowania**

### Kraft



- papier produkowany w 70% z włókien pierwotnych i w 30% z włókien z recyklingu
- papier w brązowym kolorze, gładki w dotyku
- **w standardzie okładka oferowana bez foliowania**
- możliwość znakowania przez tłoczenie z folią, nadruk w pełnym kolorze lub sitodruk

### Grass



- papier pochodzący w 100% z recyklingu z domieszką min. 30% włókien suszonej trawy
- papier w odcieniu zielonym, gładki w dotyku, posiada widoczne w strukturze żdźbła trawy
- **w standardzie okładka oferowana bez foliowania**
- możliwość znakowania przez tłoczenie z folią, nadruk w pełnym kolorze lub sitodruk





Zanieczyszczenie środowiska naturalnego ma ogromny wpływ na nasze życie. Od dekad obserwowana jest tendencja wzrostowa w produkcji artykułów plastikowych, jednocześnie tylko 14% tego rodzaju odpadów poddawane jest recyklingowi.

Każdego roku do oceanów trafia 10 milionów ton plastiku - odpowiada to więcej niż jednej ciężarówce na minutę\*. Odpady zaburzają prawidłowe funkcjonowanie ekosystemów i stanowią zagrożenie dla życia zwierząt.

**Nadajmy odpadom plastikowym drugie życie.  
Postawmy na recykling!**

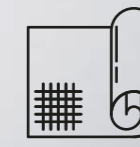
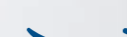
Źródło: [www.tide.earth](http://www.tide.earth)



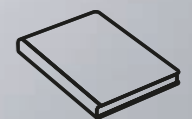
Zebrane z oceanu  
odpady plastikowe



Przędza powstała  
z recyklingu plastiku



5 butelek PET  
poddanych  
recyklingowi = 1 metr  
okleiny  
Ocean



Kalendarz Ocean

nowość

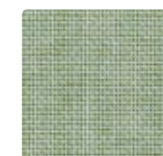
## Ocean

 ECO II grupa cenowa

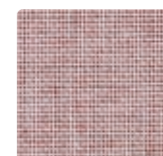
**Innowacyjny materiał powstający z plastiku zebranego z oceanów. Przędza używana do jego produkcji jest wykonana w 100% z plastiku z recyklingu.**

- wyglądem przypomina klasyczne płótno o niejednolitym kolorze; cechuje się dużą trwałością
- możliwość znakowania przez nadruk UV, szycie dekoracyjne lub tłoczenie z folią
- zarezerwowana dla okładek jednoczęściowych

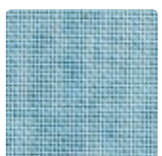
zielony



koralowy



błękitny





j. brązowy

kraft

brązowy



## Cora

ECO I grupa cenowa

- gładka w dotyku okleina papierowa o niejednorodnym kolorze
- posiada certyfikat FSC®
- zarezerwowana dla okładek jednoczęściowych



## Kraft

ECO I grupa cenowa

- okleina papierowa gładka
- posiada certyfikat FSC®
- możliwość tłoczenia tylko kolorową folią
- kalendarze z okleiny Kraft wykonywane są w opcji oprawy twardej
- zarezerwowana dla okładek jednoczęściowych



## Wood

ECO I grupa cenowa

- okleina papierowa o fakturze imitującej korę drzewa
- posiada certyfikat FSC®
- zarezerwowana dla okładek jednoczęściowych



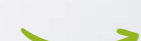
nowość



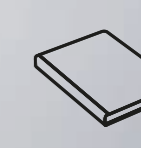
Odpady z jabłek



Suszenie skórki i pulpy z jabłek



Proces łączenia suszu z PU



Okładka Ecomilo

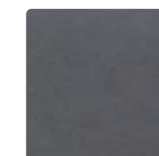
## Ecomilo

ECO II grupa cenowa

**Wegańska okleina z dodatkiem pozostałości z jabłek, stanowiąca przyjazną dla środowiska naturalnego alternatywę dla tradycyjnych tworzyw. Do wytworzenia Ecomilo używa się naturalnego odpadu z jabłek powstającego w przemyśle spożywczym w czasie produkcji soków owocowych.**

- możliwość podkreślenia ekologicznego charakteru Ecomilo przez dodanie Growbook™ Apple z nasionami jabłek
- materiał o matowym wykończeniu z ciemnymi drobkami
- możliwość znakowania przez tłoczenie, nadruk UV lub szycie dekoracyjne
- zarezerwowana dla okładek jednoczęściowych

szary



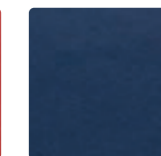
czerwony



zielony



granatowy





**Kalendarz z nasionami do samodzielnego sadzenia, dostępny w pięciu opcjach.**

Nasiona wkomponowane w okładkę lub umieszczone w drewnianej zawieszce na gumce.

**Do wyboru:** nasiona jabłka, sosny, niezapominajki, kwiatów polnych lub ziarna zbóż.



# Growbook™

Do każdego kalendarza Growbook™ dołączona zostanie instrukcja sadzenia. Growbook™ występuje tylko w okładce piankowanej. Dobierz materiały wg wzornika.



## Cereals (zboża) **nowość**

Kalendarz z ozdobnym tłoczeniem lub zawieszką z ziarnami zbóż.

## Apple (jabłko)

Kalendarz z ozdobnym tłoczeniem lub zawieszką z nasionami jabłek.

## Pine (sosna)

Kalendarz z ozdobnym tłoczeniem lub zawieszką z nasionami sosny zwyczajnej.

## Forgetmenot (niezapominajka)

Kalendarz z ozdobnym tłoczeniem lub zawieszką z nasionami niezapominajki.

## Fieldflowers (kwiaty polne)

Kalendarz z ozdobnym tłoczeniem lub zawieszką z nasionami kwiatów polnych, miododajnych.



## Juta

 ECO I grupa cenowa

- okleina papierowa o fakturze odwzorowującej płócienny splot
- tylko do okładek jednoczęściowych
- posiada certyfikat FSC®



**nowość**

## Trim

Okładka elastyczna wykonana z połączenia tworzywa i czarnego kartonu barwionego w masie. Zamykana poziomą, okrągłą gumką. Tworzywo i gumkę dobierz według wzornika.





nowość

## Twill

☆☆ II grupa cenowa

- materiał na tkaninie wiskozowej
- powierzchnia o fakturze drobnych skośnych prążków
- posiada certyfikat FSC®

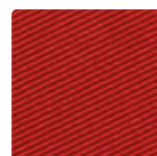
brązowy



beżowy



czerwony

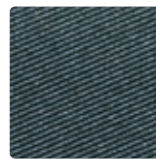


## Ultra

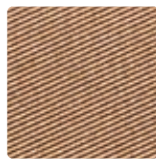
☆☆ II grupa cenowa

- powierzchnia o fakturze drobnych skośnych prążków
- delikatnie połyskliwa

grafitowy



miedziany



nowość



nowość

## Desi

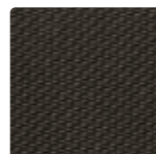
☆ I grupa cenowa

- powierzchnia o fakturze drobnej kratki
- matowe wykończenie

granatowy



grafitowy



turkusowy

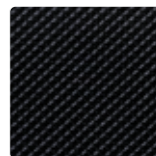


## Gloss

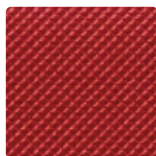
☆☆ II grupa cenowa

- materiał o metalicznym potysku
- powierzchnia o fakturze drobnej kratki

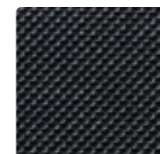
czarny



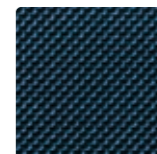
czerwony



grafitowy



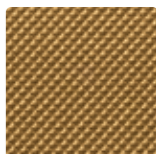
granatowy



turkusowy



złoty





## Perth

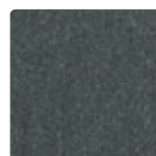
☆☆ II grupa cenowa

- tworzywo imitujące szczotkowany metal
- metaliczne wykończenie

czarny



grafitowy



granatowy

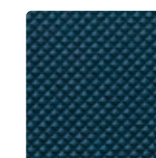


## Moderno

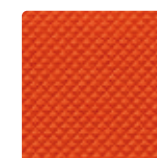
☆☆ II grupa cenowa

- materiał o matowym wykończeniu
- powierzchnia o fakturze drobnej kratki
- rekomendowane tłoczenie na ślepo

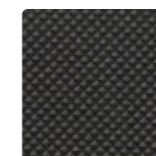
granatowy



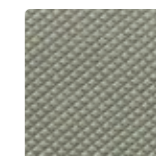
pomarańczowy



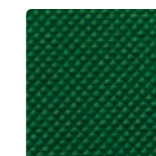
c. szary



j. szary



c. zielony



j. zielony

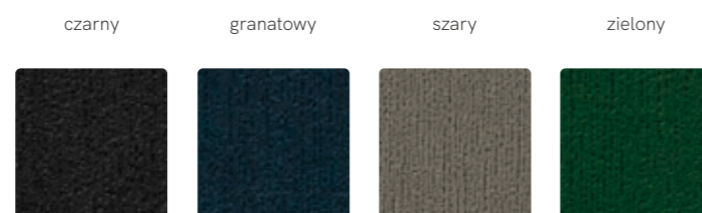




## Beton

☆☆ II grupa cenowa

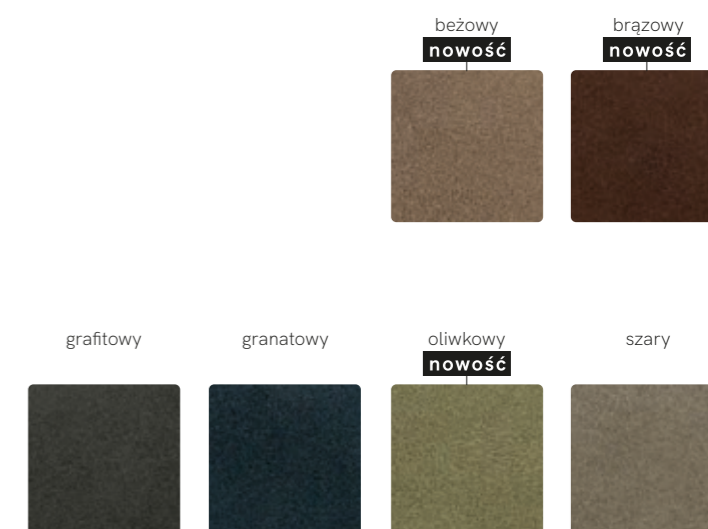
- materiał przypominający strukturę surowego betonu
- matowe wykończenie



## Dolce

☆☆ II grupa cenowa

- tworzywo imitujące zamsz
- matowe wykończenie

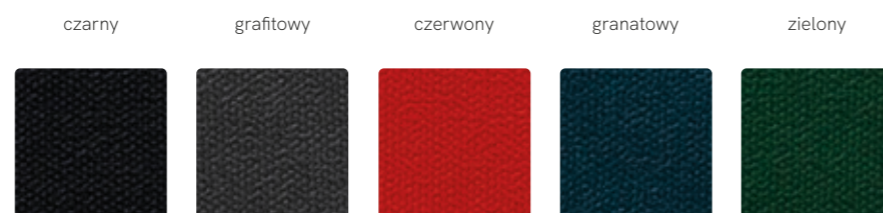




## Puntì

☆☆ II grupa cenowa

- tworzywo o fakturze przypominającej płótno
- matowe wykończenie

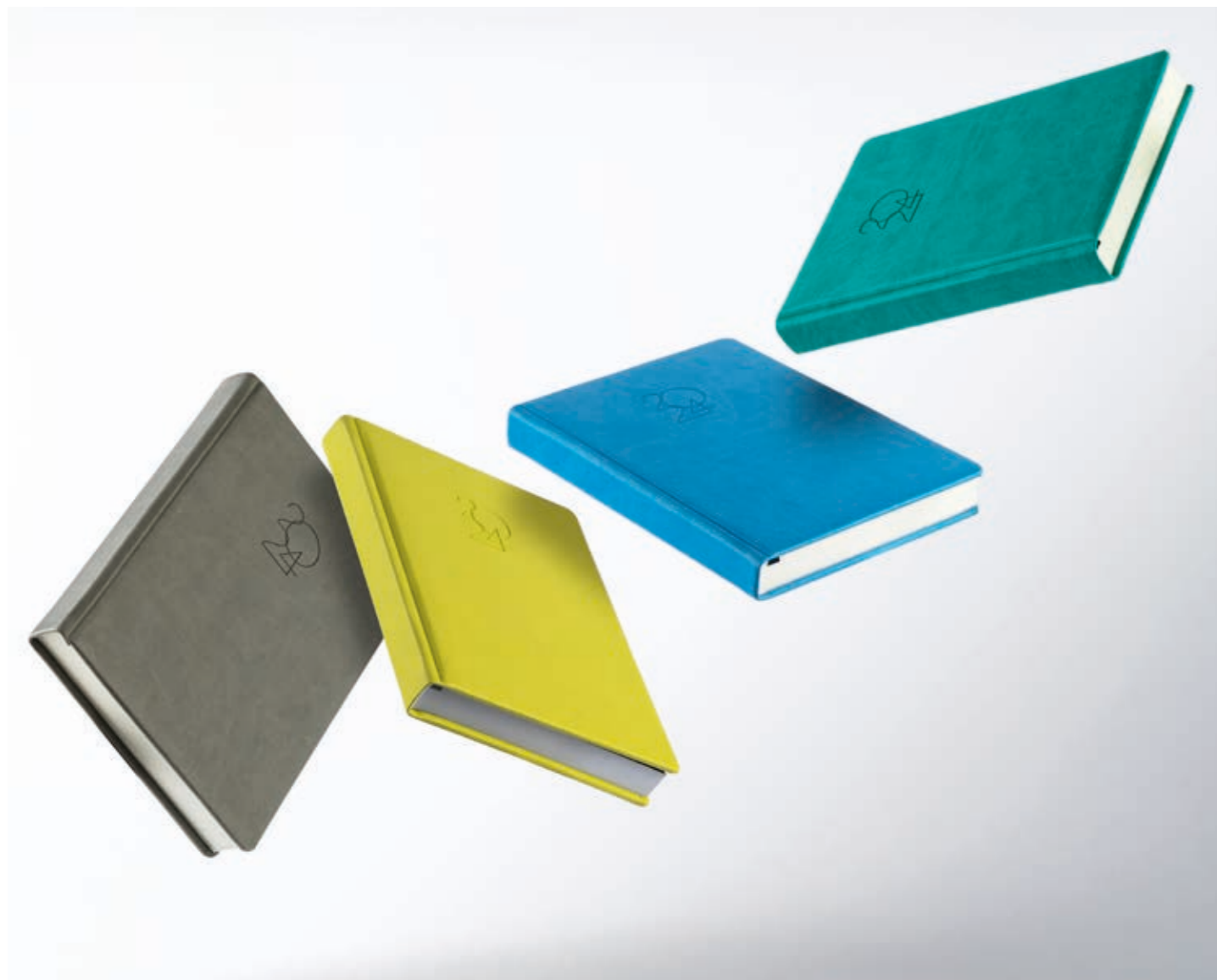


## Sandra

☆ I grupa cenowa

- eleganckie tworzywo skóropodobne
- klasyczne, imitujące skórę naturalną lico
- błyszczące wykończenie





# Viva

☆ I grupa cenowa

- gładkie w dotyku tworzywo w szerokiej gamie kolorów
- doskonale do tłoczenia na ślepo i z kolorową folią
- matowe wykończenie

j. zielony



cytrynowy



pomarańczowy



różowy



czerwony



fioletowy



turkusowy



niebieski



kobaltowy  
nowość



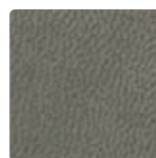
granatowy



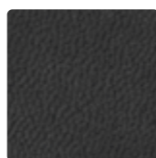
brązowy



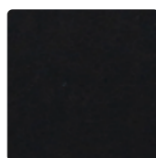
j. szary



c. szary



czarny



Połącz nadruk UV  
z tłoczeniem i spraw, by...



...klasyczny kalendarz nabrał  
wyjątkowego charakteru.



## Okładki drukowane

Oprawa kalendarzy książkowych drukowana na papierze, wykonana zgodnie z projektem graficznym Klienta, pokryta folią matową, błyszczącą lub soft touch (folia odporna na „palcowanie”). Możliwość zastosowania lakieru wybiórczego, tłoczenia kolorową folią lub roku metalizowanego.



**nowość**

## Okładki z drukiem SX

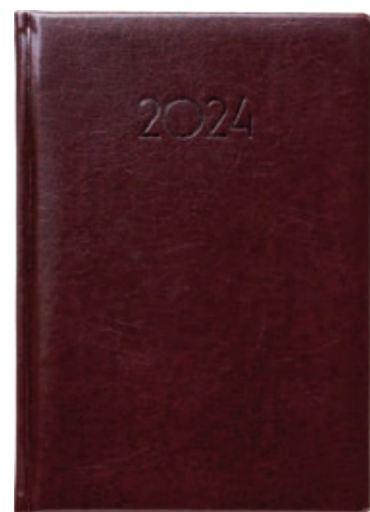
Okładki drukowane zgodnie z projektem graficznym Klienta, pokryte folią matową, uszlachetnione lakierem wybiórczym, wypukłym o metalicznym wykończeniu. Druk SX dostępny jest w wersji srebrnej, złotej, miedzianej lub holograficznej.  
**Wycena indywidualna.**

☆ I grupa cenowa

🌿 ECO I grupa cenowa

# Outlet

Okładki prezentowane na stronach 44-45 są dostępne do wyczerpania stanu.



☆ Pristine brązowy



☆ Elegance brązowy



🌿 Plant brązowy



☆ Cotton granatowy



☆ Cotton zielony



☆ Metallic szary



☆ Metallic niebieski



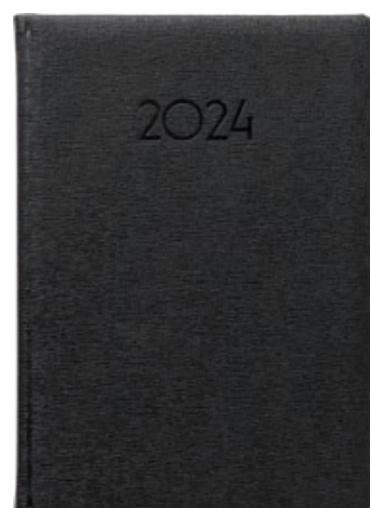
🌿 Plant beżowy



☆ Cotton czerwony



☆ Cotton grafitowy



☆ Sofia czarny



☆ Sofia granatowy



☆ Mocca czerwony




☆ Rubik czarny




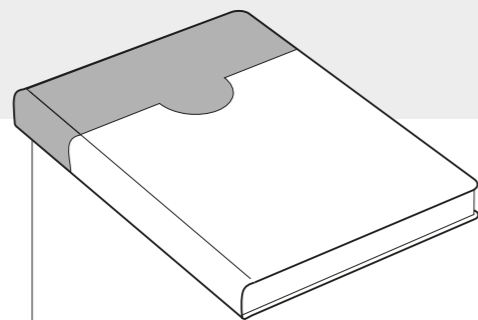
☆ Rubik czerwony



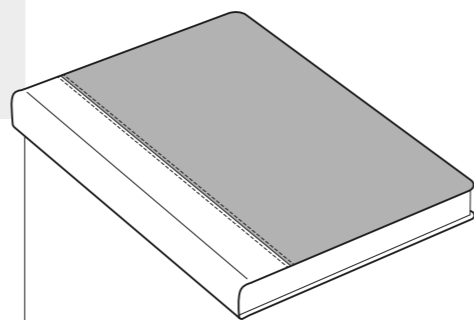
# Dostępne łączenia

 I grupa cenowa łączeń

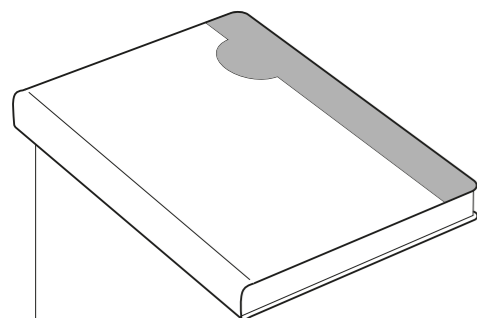
 II grupa cenowa łączeń



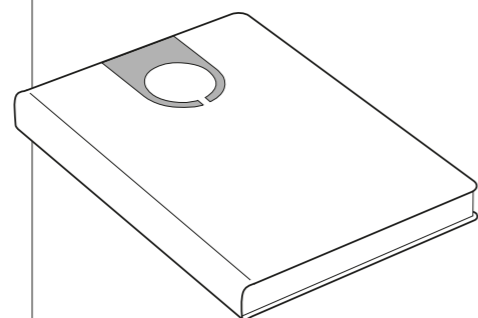
 Alfa



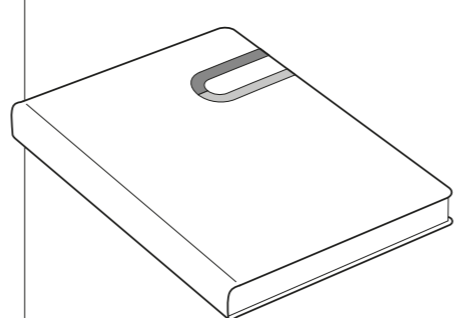
 Angola



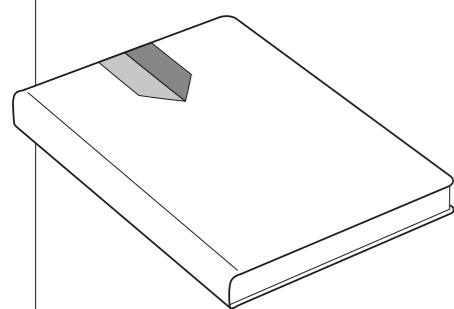
 Beta



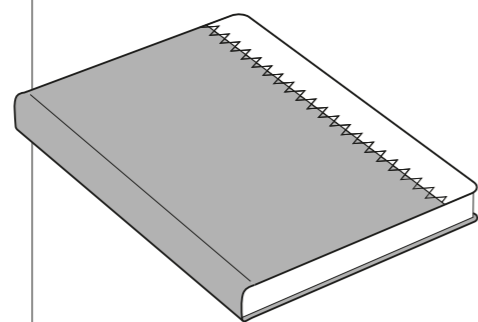
 Circa



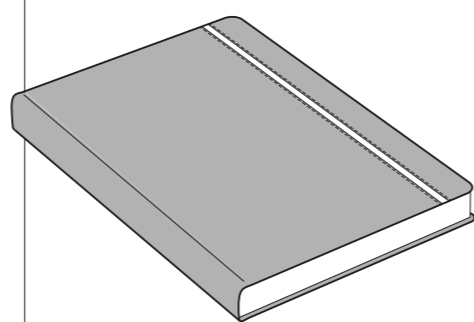
 Como



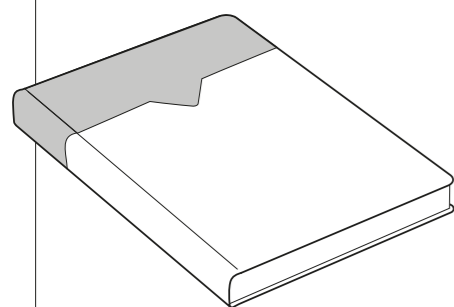
 Dart



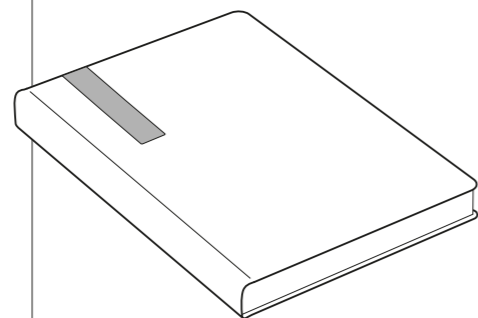
 Echo



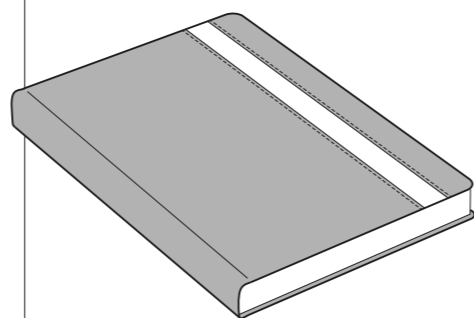
 Linea mossa



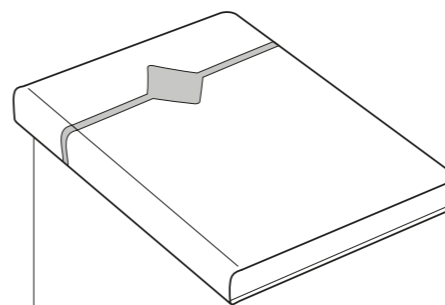
 Marco



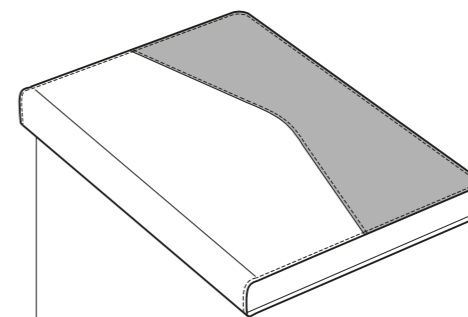
 Mia



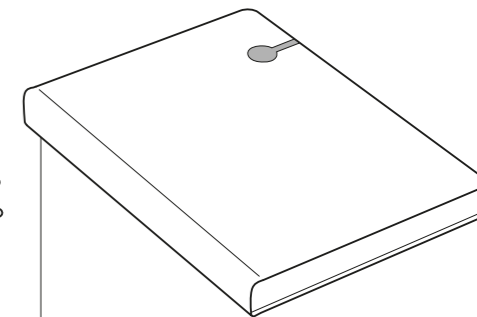
 Passeo



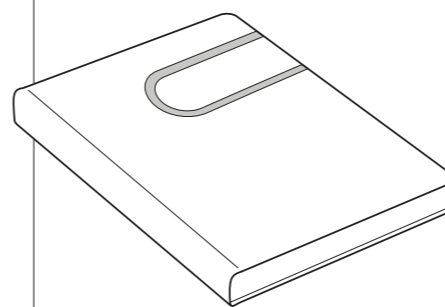
 Polo



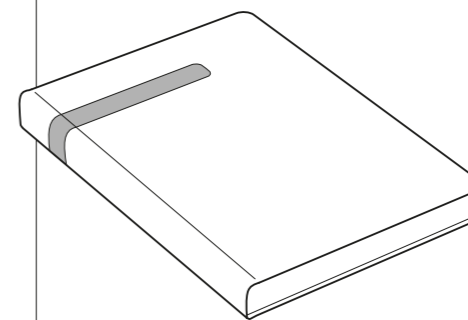
 Poket (kieszonka)



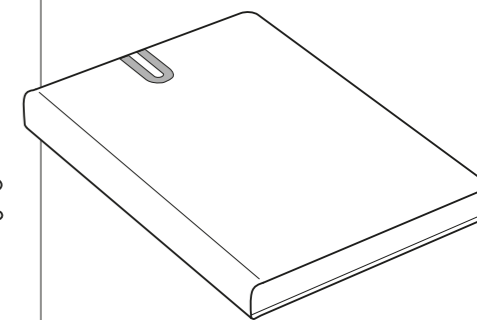
 Pop



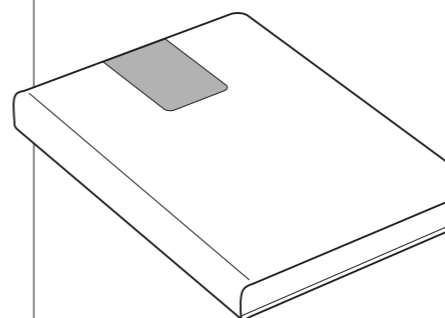
 Porto



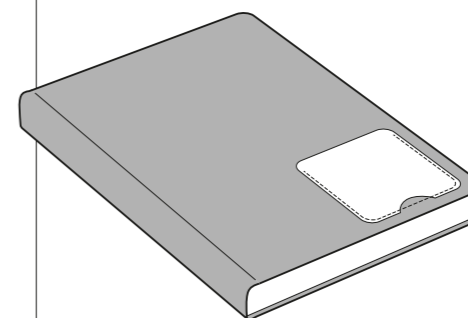
 Primo



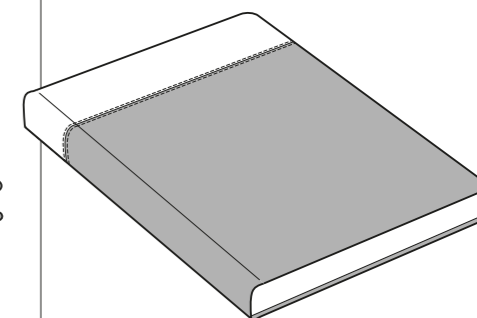
 Ringo



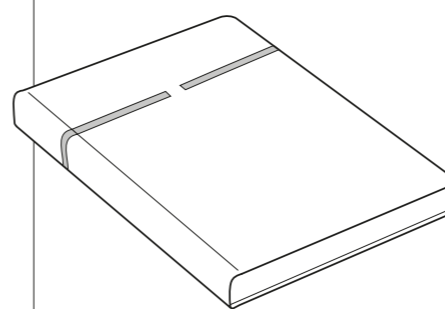
 Romo



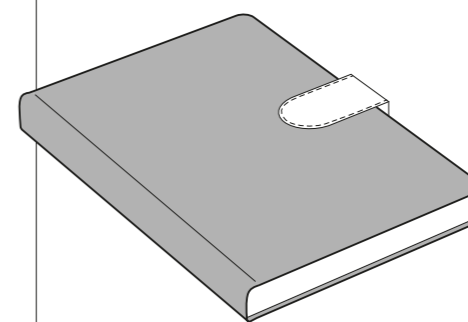
 Smart (kieszonka)



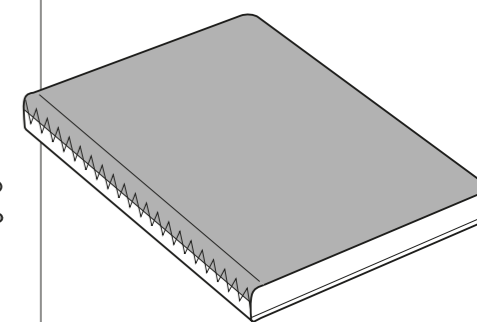
 Top



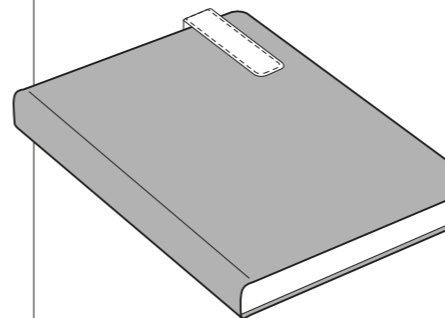
 Verso



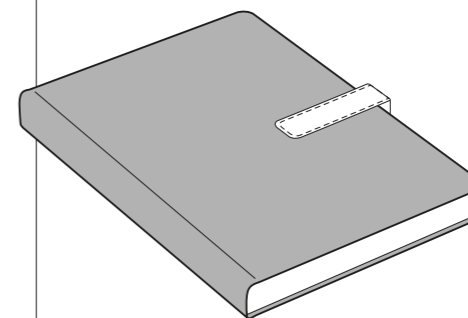
**nowość** zapięcie Lukko



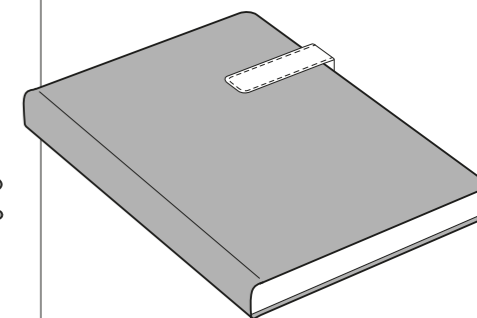
 Zig-zag



zapięcie Slim (górze)



zapięcie Slim (środek)



zapięcie Slim



## Romo

📷 I grupa cenowa    📊 kolory wg wzornika

Pionowa, subtelnie zaokrąglona wstawka z dopasowanym datownikiem.  
Dobierz materiały według wzornika.



nowość

## Verso

📷 I grupa cenowa    📊 kolory wg wzornika

Okładka z wąskim, poziomym paskiem w górnej części i wkomponowanym datownikiem.  
Dobierz materiały według wzornika.



## Marco

 II grupa cenowa  kolory wg wzornika

Okładka oryginalnie łącząca dwa tworzywa w poziomie z dedykowanym rokiem.  
Dobierz materiały według wzornika.



## Polo

 II grupa cenowa  kolory wg wzornika

Pozioma wstawka okalająca okładkę z elementem geometrycznym na przodzie.  
Dobierz materiały według wzornika.



# Ringo

📺 I grupa cenowa

📊 kolory wg wzornika

Przykuwająca uwagę oprawa, eksponująca datownik schodzący na spód.  
Dobierz materiały według wzornika.



# Circa

📺 I grupa cenowa

📊 kolory wg wzornika

Oprawa z wstawką w ciekawym kształcie z okrągłym wyciętym środkiem, można w nim umieścić tłoczenie roku.  
Dobierz materiały według wzornika.



# Smart

 I grupa cenowa  kolory wg wzornika

Oprawa z praktyczną i elegancką kieszonką na wizytówki.  
Dobierz materiały według wzornika.





# Top

 I grupa cenowa  kolory wg wzornika

Okładka z poziomą wstawką w górnej części.  
Dobierz materiały według wzornika.



## Alfa

 II grupa cenowa  kolory wg wzornika

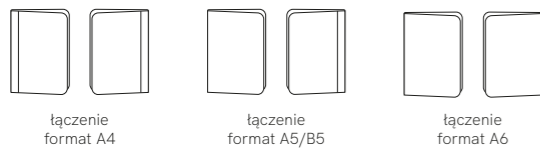
Okładka łącząca dwa tworzywa w poziomie, dodatkowo urozmaicona ciekawym wkomponowaniem tłoczenia roku lub datownikiem metalizowanym. Dobierz materiały według wzornika.



## Beta

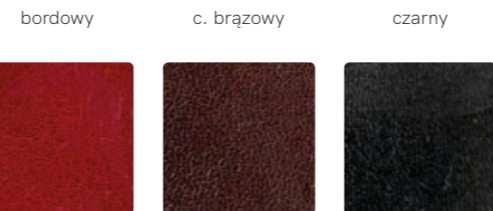
 I grupa cenowa  kolory wg wzornika

Okładka łącząca dwa tworzywa w pionie, wzbogacona o dopasowane tłoczenie roku lub datownik metalizowany. Dobierz materiały według wzornika.



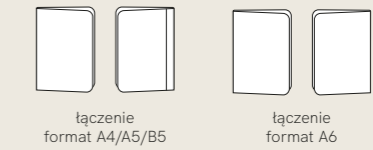
# Kenya

Najwyższej jakości, włoska bukatowa skóra galanteryjna wyprawy roślinnej.

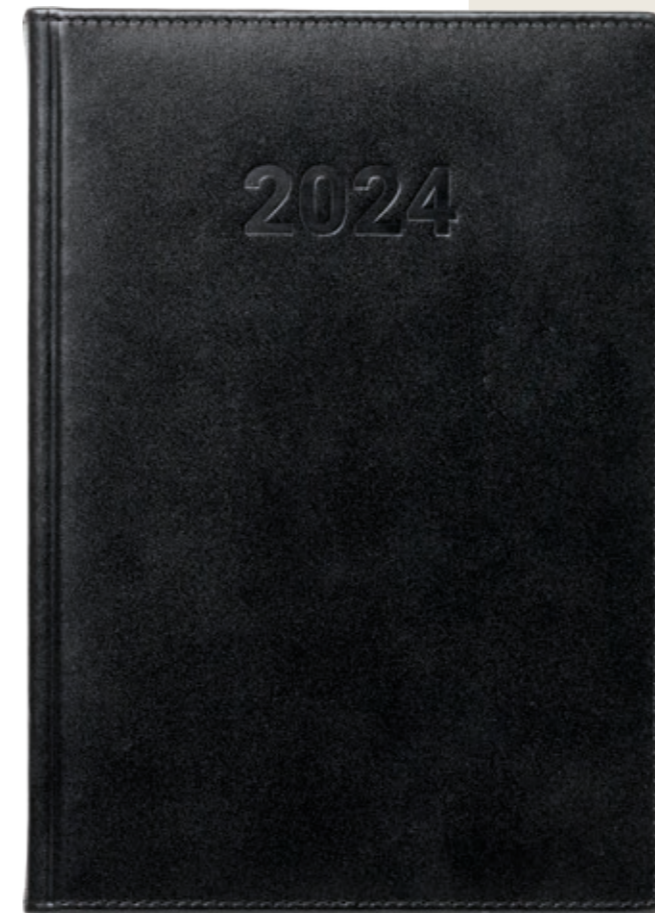


# Cardiff

Skóra naturalna z wyraźną fakturą.

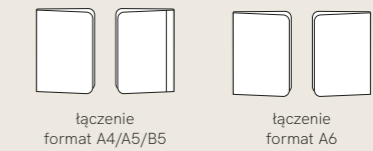


czarny

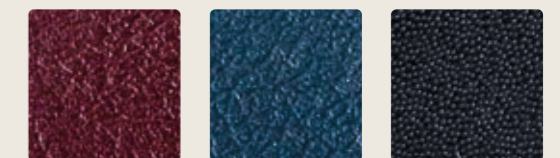


# Derby

Naturalna skóra licowa z lekkim potyskiem.



bordowy      granatowy      czarny





## Chargebook

 kolory wg wzornika

Kalendarz z wkomponowaną w okładkę ładowarką indukcyjną. Prosty w użyciu – włoż telefon na kalendarzu w miejscu z wytłoczeniem. Podłącz kabel do gniazda. Potóż telefon na kalendarzu w miejscu z wytłoczeniem.



## Chargecase

 kolory wg wzornika

Funkcyjna nakładka na kalendarz A5 wyposażona w elastyczną kieszeń na telefon. Umożliwia indukcyjne ładowanie telefonu bez konieczności podłączenia do prądu. Naciśnij przycisk znajdujący się pod wytłoczonym symbolem ładowania. Upewnij się, że zaświeciły się diody.



Miejsce na trzy karty płatnicze

## Oprawy wymienne

 kolory wg wzornika

Funkcyjne i praktyczne oprawy wymienne wykonane z jednego tworzywa, w opcji jako okładki łączone. Pod zapięciem szlufka na długopis z tworzywa. Dostępne dla formatów A5 (G03D), B5 (G07T, G08D). Dobierz materiały według wzornika.



2024

Rok 1: 45x15 mm

2024

Rok 2: 32x10 mm

2024

Rok 3: 47x17 mm

2024

Rok 7: 52x8 mm

2024

Rok 8: 34x5 mm

2024

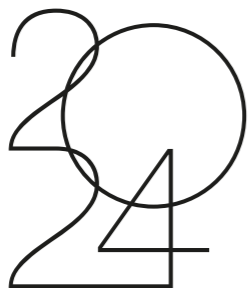
Rok 9: 45x9 mm



Rok 10: 24x24 mm

2024

Rok 15: 44x14 mm



Rok 16: 31x37 mm

2024

Rok 17: 52x18 mm

24

Rok 18: 20x9 mm

2024

Rok 4: 33x12 mm

2024

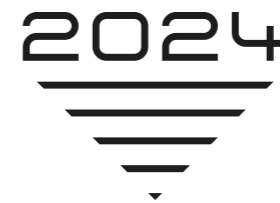
Rok 5: 49x16 mm

2024

Rok 6: 31x10 mm



Rok 11: 30x30 mm



Rok 12: 35x24 mm



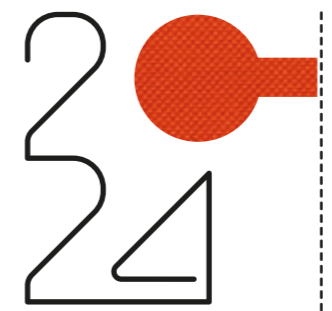
Rok 13: 35x35 mm

2024

Rok 14: 37x14 mm

2  
0  
2  
4

Rok 19: 4x44 mm



Rok 20: 39x39 mm  
datownik do okładki Pop

2024

Rok 21: 84x34 mm  
datownik do okładki Ringo

Datowniki za dopłatą

2024

Rok drewniany RD 3: 52x18 mm



Rok drewniany RD 4: 23x32 mm  
zawieszka drewniana

2024  
GROWBOOK™

Rok 22: 69x28 mm



GROWBOOK™  
FORGETMENOT  
2 0 2 4

Rok 23: 30x46 mm



GROWBOOK™  
APPLE  
2 0 2 4

Rok 24: 28x46 mm



GROWBOOK™  
PINE  
2 0 2 4

Rok 25: 27x46 mm



GROWBOOK™  
FIELD FLOWERS  
2 0 2 4

Rok 26: 36x48 mm



GROWBOOK™  
CEREALS  
2 0 2 4

Rok 27: 27x54 mm



Rok drewniany RD 1: 55x52 mm



Rok drewniany RD 2: 52x52 mm

2024 24

Rok metalizowany RM 1  
srebrny połysk: 45x9 mm

Rok metalizowany  
RM 2 srebrny połysk:  
5x13 mm

2024

Rok RM 3 z metalizowaną  
blaszką: 40x14 mm



Kolor Cooper RM 4: 31x37 mm



Kolor srebrny RM 5: 31x37 mm

2024

Rok struktura RW 2:  
30x11 mm

nowość



### Szycie kreatywne

Istnieje możliwość wyszycia dowolnego wzoru według projektu Klienta lub wyboru poniższych rozwiązań.

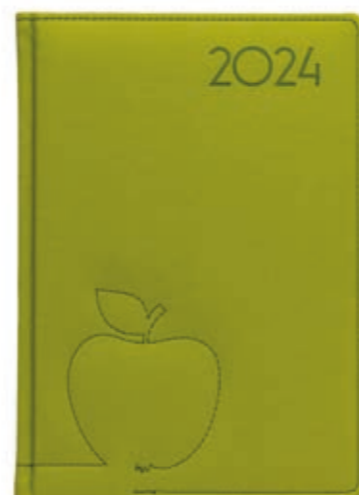
Wzory znakowania do wyboru:



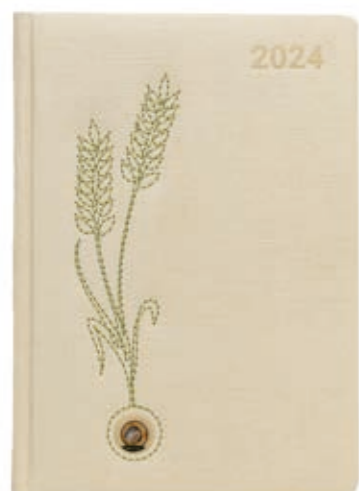
Szycie kreatywne **SZ1**



Szycie kreatywne **SZ2**



Szycie kreatywne **SZ3**



Szycie kreatywne **SZ4**



Szycie kreatywne **SZ5**



Szycie kreatywne **SZ6**

nowość



### Znakowanie kreatywne

- tłoczenie T1, T2, T3
- tłoczenie + nadruk UV T5
- tłoczenie + szycie T4

Wzory znakowania do wyboru:



Tłoczenie kreatywne **T1**



Tłoczenie kreatywne **T2**



Tłoczenie kreatywne **T3**



Tłoczenie kreatywne i szycie **T4**



Tłoczenie kreatywne i nadruk UV **T5**



### Datowniki drewniane

Datowniki drewniane w wersjach kolorystycznych: karmel lub ciemny orzech.

### Datowniki metalizowane

Datowniki metalizowane srebrne.  
Datownik RM 3 linia metalizowana, wymiar linii 40x13 mm



### Datowniki metalizowane

Datowniki metalizowane: RM 5 kolor srebrny, RM 4 kolor miedziany. Datownik RW 2 blaszka z nadrukowanym rokiem w technice 3D, wymiar 30x11 mm.

### Datowniki BW

Elegancka srebrna blaszka z możliwością wygrawerowania lub nadruku datownika. Wymiar blaszki 40x14 mm.

### Logo drewniane LD

Logo o dowolnym kształcie drewna z grawerem.

Do wyboru wersje kolorystyczne: karmel lub ciemny orzech.

Wymiary:

- LD 1: 111x24 mm
- LD 2: 80x17 mm
- LD 3: 50x50 mm



### Logo metalizowane LM

Logo Klienta w postaci metalizowanej  
- do wyboru wersja srebrna lub jasnoztota.

### Płytki grawerowane PG

Płytki w kolorze: złoty, czarny, srebrny. Wymiar standardowy 70x8 mm. Dostępne inne wymiary na życzenie Klienta.  
Grawer na złotej i srebrnej płytce - czarny, na czarnej - biały.



### ZM Zawieszka metalowa

Z grawerem logo lub roku montowana na gumkę 10 mm.  
Wymiar blaszki 14x36 mm (45 mm z mocowaniem).

### Blaszka wypukła BW

Elegancka srebrna blaszka z możliwością wygrawerowania logo Klienta. Wymiar blaszki 40x14 mm.

## Personalizacja

Wykonujemy personalizację kalendarza zarówno na ślepo, jak i z kolorową folią.

Możliwe jest tłoczenie jednej, dwóch lub trzech linii tekstu, a także cyfr.

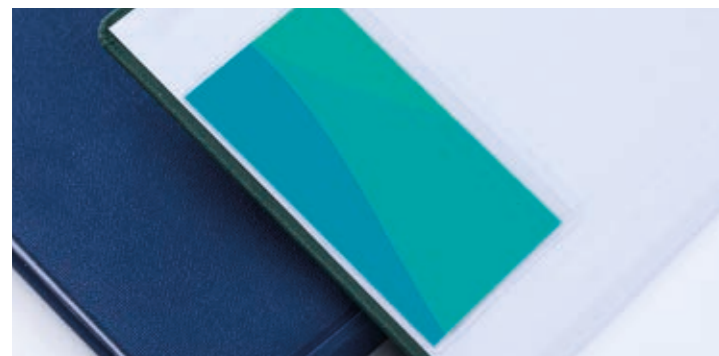
Arial 14 pkt bold

Krzysztof Lewandowski  
KRZYSZTOF LEWANDOWSKI



## Płytki grawerowane PG

Płytki grawerowane PG w kolorze: złoty, czarny, srebrny. Grawer na złotej i srebrnej płytce – czarny, na czarnej – biały. Wymiar standardowy 70x8 mm. Dostępne inne wymiary na życzenie Klienta. Możliwość graweru logo Klienta bądź personalizacji imiennej dowolną czcionką.



## Kieszonka foliowa prostokątna

Pomieszcza wizytówkę lub notatki.



## Płytki grawerowane drewniana PD

Płytki drewniane PD w wersjach kolorystycznych: karmel lub ciemny orzech. Wymiar standardowy 70x8 mm. Dostępne inne wymiary na życzenie Klienta. Możliwość graweru logo Klienta bądź personalizacji imiennej dowolną czcionką.



## Kieszonka foliowa trójkątna

Do przechowywania niezbędnych notatek.



## Wyklejka reklamowa

Możliwość zadruku rozkładówki znajdującej się z przodu lub z tyłu kalendarza – części bloku przyklejonej do okładki.



## Wklejka reklamowa

Dowolna treść reklamowa doklejana do bloku we wskazanym przez Klienta miejscu. Możliwość dodania kilku wklejek reklamowych.



## Koperta bez nadruku

Praktyczna kieszonka z mieszkiem. Idealna do przechowywania paragonów, biletów i innych drobiazgów.



## Koperta z nadrukiem

Możliwość zadruku koperty w pełnym kolorze.

## Barwione i drukowane brzegi bloku

Możliwość barwienia brzegów bloku w jednym kolorze lub zadruku wg projektu Klienta.





### Zapięcia magnetyczne

Zapięcia magnetyczne w wersji Slim lub Lukko.

### Nakładka Case

Niezwykle funkcjonalne i eleganckie etui na dwa długopisy w postaci nakładki na kalendarz. Dobierz materiały według wzornika.



### Pudełko A z elegancką serwetką

Każdy kalendarz w oprawie ze skóry pakowany jest w pudełko z serwetką. Do pozostałych kalendarzy pudełko za dopłatą. Możliwość tłoczenia pudełka kolorowymi foliami.

### Pudełko B ekologiczne

Pudełko wykonane z ekologicznego papieru kraftowego. Występuje w modelach kalendarzy: G03D, G203T, G207T, G07T, G02T, G202T. Możliwość tłoczenia pudełka kolorowymi foliami.

### Tłoczenie roku lub logo

Tłoczenie datownika lub logo na ślepo bądź z kolorowymi foliami. Przedstawione propozycje nie wyczerpują palety barw dostępnych folii.



Tłoczenie na ślepo



Folia srebrna - matowa



Folia srebrna - błyszcząca



Folia złota



Folia miedziana



Folia czarna



Folia biała



Folia czerwona



Folia zielona



Folia pomarańczowa



Folia niebieska



Folia szara



Folia brązowa

## Tasiemki

Paleta kolorów podstawowych.

	<b>biała</b> T01		<b>niebieska</b> T12
	<b>ecru</b> T02		<b>granatowa</b> T13
	<b>żółta</b> T03		<b>j. zielona</b> T14
	<b>miodowa</b> T04		<b>zielona</b> T15
	<b>pomarańczowa</b> T05		<b>orzechowa</b> T16
	<b>czerwona</b> T06		<b>j. szara</b> T17
	<b>bordowa</b> T07		<b>szara</b> T18
	<b>j. różowa</b> T08		<b>czarna</b> T19
	<b>j. fioletowa</b> T09		<b>turkusowa</b> T20
	<b>fioletowa</b> T10		<b>żółta</b> T21
	<b>błękitna</b> T11		<b>różowa</b> T22



Tasiemka indywidualna  
drukowana lub tkana

## Zapięcie na gumkę

Praktyczne zapięcie na gumkę z możliwością dodania szlufki na długopis.

Gumki: **10 mm**

	<b>czarna</b> G10.01
	<b>j. szara</b> G10.02
	<b>niebieska</b> G10.03
	<b>granatowa</b> G10.04
	<b>pomarańczowa</b> G10.05
	<b>czerwona</b> G10.06
	<b>różowa</b> G10.07
	<b>c. szara</b> G10.08
	<b>zielona</b> G10.09

Gumki: **7 mm**

	<b>czarna</b> G07.01		<b>pomarańczowa</b> G07.10
	<b>biała</b> G07.02		<b>j. zielona</b> G07.11
	<b>ecru</b> G07.20		<b>zielona</b> G07.12
	<b>różowa</b> G07.03		<b>j. szara</b> G07.13
	<b>j. fioletowa</b> G07.04		<b>szara</b> G07.14
	<b>fioletowa</b> G07.05		<b>brązowa</b> G07.15
	<b>bordowa</b> G07.06		<b>błękitna</b> G07.16
	<b>czerwona</b> G07.07		<b>niebieska</b> G07.17
	<b>żółta</b> G07.08		<b>granatowa</b> G07.18
	<b>miodowa</b> G07.09		<b>turkusowa</b> G07.19

Gumki okrągłe: **2 mm** (tylko do okładki Trim) **nowość**

	<b>czarna</b> G02.01
	<b>szara</b> G02.02
	<b>granatowa</b> G02.03
	<b>zielona</b> G02.04
	<b>czerwona</b> G02.05
	<b>żółta</b> G02.06

**Agencja Reklamy FUX**

ul. Bojkowska 37L, 44-100 Gliwice  
NIP: 648-23-85-911

e-mail: [fux@fux.pl](mailto:fux@fux.pl) / tel. 510 056 566  
e-mail: [gifts@fux.pl](mailto:gifts@fux.pl) / tel. 881466499